

HOKKAIDO

โปรนี้ที่ถูใจ (FREEDAY)

CTS69
5วัน3คืน
บินตรง



“เปิดพีเรียดเพิ่ม
ดีลพิเศษ ราคาปัง!”

ราคาเริ่มต้น
26,999
รวมภาษีและค่าธรรมเนียม



พลาดไม่ได้ ชมลาเวนเดอร์โทมิตะฟาร์ม



พีเรียดเดินทางปี 2569

01 - 05	กรกฎาคม 69	เปิดเพิ่ม
08 - 12	กรกฎาคม 69	บัส 2
15 - 19	กรกฎาคม 69	บัส 2
22 - 26	กรกฎาคม 69	เปิดเพิ่ม

ลุยทุ่งดอกไม้ 7 สี สวนซึกิไซโนะโอกะ
สักการะเนินแห่งพระพุทธรเจ้า

- อุทยานโมอาย • เนินแห่งพระพุทธรเจ้า • โทมิตะฟาร์ม
- AEON ASAHIKAWA • ย่านเก่าทานุกิโคจิ






โรงแรมระดับ 3 ดาว
 น้ำหนักกระเป๋า 20kg
 อีสรเที่ยว 1 วัน

ลุยทุ่งดอกไม้ 7 สี สวนชิกิไซโนะโอกะ

สักการะเนินแห่งพระพุทธเจ้า

	XJ620 DMK 02.05 – 10.40 CTS	น้ำหนักกระเป๋า 20 KG. ถังขึ้นเครื่อง 7 KG. 
	XJ621 CTS 11.55 – 17.50 DMK	

โปรดเช็คเวลาบินอีกครั้ง หากมีการซื้อตั๋วภายในประเทศ เนื่องจากเวลาบินอาจมีการเปลี่ยนแปลง

วันที่	โปรแกรมทัวร์	อาหาร			โรงแรม
		เช้า	เที่ยง	เย็น	
1	กรุงเทพฯ (ดอนเมือง)	✗	✗	✗	
2	ฮอกไกโด – อุทยานโมอาย – เนินแห่งพระพุทธเจ้า – AEON ASAHIKAWA	✗	 JAPANESE SET	✗	ART ASAHIKAWA HOTEL, ASAHIKAWA ระดับ 3 ดาว มาตรฐานประเทศญี่ปุ่นหรือเทียบเท่า
3	สวนชิกิไซโนะโอกะ – โทมิตะฟาร์ม – DUTY FREE – ย่านเก่าทานุกิโคจิ – ย่านชูชูกิโนะ		 JAPANESE SET	✗	APA RESORT HOTEL, SAPPORO ระดับ 3 ดาว มาตรฐานประเทศญี่ปุ่นหรือเทียบเท่า
4	อิสระท่องเที่ยวตามอัธยาศัย (ไม่มีรถบัสให้บริการ)		✗	✗	APA RESORT HOTEL, SAPPORO ระดับ 3 ดาว มาตรฐานประเทศญี่ปุ่นหรือเทียบเท่า
5	ฮอกไกโด – กรุงเทพฯ (ดอนเมือง)		✗	✗	

รายการทัวร์อาจมีการเปลี่ยนแปลงตามความเหมาะสมโดยคำนึงถึงความปลอดภัยและผลประโยชน์ของลูกค้าเป็นหลัก

อัตราค่าบริการ

กำหนดการเดินทาง	ผู้ใหญ่ ห้องละ 2-3 ท่าน อัตราท่านละ	พักเดี่ยว เพิ่มอัตรา ท่านละ
01 – 05 กรกฎาคม 2569 เปิดเพิ่ม	ราคาโปร 26,999	7,500
08 – 12 กรกฎาคม 2569 บัส 1	28,999 ราคาโปร 26,999	7,500
08 – 12 กรกฎาคม 2569 บัส 2	ราคาโปร 26,999	7,500
15 – 19 กรกฎาคม 2569 บัส 1	28,999	7,500
15 – 19 กรกฎาคม 2569 บัส 2	28,999	7,500
22 – 26 กรกฎาคม 2569 เปิดเพิ่ม	ราคาโปร 26,999	7,500

ในกรณีที่ JOIN LAND (ไม่ใช้ตัวเครื่องบิน) ราคาท่านละ 14,500 บาท

** ไม่มีราคาเด็ก สำหรับเด็กอายุไม่ถึง 2 ปี ณ วันเดินทางกลับ (INFANT) ท่านละ 10,000 บาท (ไม่มีที่นั่งบนเครื่องบินและไม่มีบริการอาหาร/เตียงนอน)**

****หากต้องการทำกรุ๊ปส่วนตัว สามารถสอบถามเจ้าหน้าที่ได้****

****การริเคสอาหาร ห้องและที่นั่งเครื่องบิน ทางบริษัทจะทำการริเคสไปยังแลนด์ต่างประเทศและสายการบินหลังจากที่ได้รับจากลูกค้า แต่ทั้งนี้การริเคสจะขึ้นอยู่กับเงื่อนไขจากทางร้านอาหาร โรงแรม แลนด์ต่างประเทศและสายการบิน ทางบริษัทจะพยายามริเคสตามที่ลูกค้าต้องการให้มากที่สุด****

อัตรานี้ยังไม่รวมค่าทิปพนักงานขับรถ หัวหน้าทัวร์ และ มัคคุเทศก์ท้องถิ่น **ตามธรรมเนียม 2,000 บาท ต่อ ทริป ต่อ ลูกค้า ผู้เดินทาง 1 ท่าน รวมไปถึงเด็ก ยกเว้นเด็กอายุไม่ถึง 2 ปี ณ วันเดินทางกลับ (INFANT) ทั้งนี้ท่านสามารถให้มากกว่านี้ได้ตามความเหมาะสมและความพึงพอใจของท่าน โดยส่วนนี้ ทางบริษัทขอสงวนสิทธิ์ในการเรียกเก็บก่อนเดินทางทุกท่าน ที่สนามบิน ในวันเช็คอิน**

รายละเอียดโปรแกรม

วันที่ 1 **กรุงเทพฯ (ดอนเมือง)** **(-/-/-)**

23.00 คณะพร้อมกัน ณ ท่าอากาศยานนานาชาติ ดอนเมือง กรุงเทพฯ อาคารผู้โดยสารระหว่างประเทศ อาคาร 1 ชั้น 3 เคาน์เตอร์เช็คอิน เคาน์เตอร์สายการบิน **THAI AIR ASIA X** โดยมีเจ้าหน้าที่ของบริษัทฯ คอยให้การต้อนรับ อำนวยความสะดวกตลอดขั้นตอนการเช็คอิน และ หัวหน้าทัวร์ให้คำแนะนำเพื่อเตรียมพร้อมก่อนออกเดินทาง

****กรุณาเผื่อเวลาในการเดินทางมายังสนามบินอย่างน้อย 3 ชั่วโมง เนื่องจากต้องใช้เวลาในการเช็คอิน****

ข้อควรทราบ : ประเทศญี่ปุ่นไม่อนุญาตให้นำอาหารสด จำพวก เนื้อสัตว์ พืช ผัก ผลไม้ เข้าประเทศ หากฝ่าฝืน จะมีโทษปรับและจับ ทั้งนี้ขึ้นอยู่กับดุลพินิจของเจ้าหน้าที่ศุลกากร ด่านตรวจคนเข้าเมือง

วันที่ 2 ฮอกไกโด – อุทยานโมอาย – เนินแห่งพระพุทธเจ้า – AEON ASAHIKAWA (-/L/-)

02.05 ออกเดินทางสู่ ท่าอากาศยานนานาชาติชิโตเสะ เมืองฮอกไกโด ประเทศญี่ปุ่น โดยสายการบิน **THAI AIR ASIA X** เที่ยวบินที่ **XJ620**

10.40 เดินทางถึง ท่าอากาศยานนานาชาติชิโตเสะ เมืองฮอกไกโด ประเทศญี่ปุ่น (ตามเวลาท้องถิ่นเร็วกว่าเมืองไทยประมาณ 2 ชั่วโมง) หลังผ่านขั้นตอนการตรวจหนังสือเดินทาง และตรวจรับสัมภาระเรียบร้อยแล้ว

เที่ยง บริการอาหาร ณ ภัตตาคาร เมนู **JAPANESE SET**

นำทุกท่านไปยัง **อุทยานโมอาย** (MOAI STATUE) ที่ออกแบบโดย TADAO ANDA สถาปนิกชื่อดังของโลก ก่อสร้างตั้งแต่ ค.ศ. 1982 ไอเดียคล้ายวัฒนธรรมจากโมอายและอียิปต์

ภายในยังมี **เนินแห่งพระพุทธเจ้า** (HILL OF THE BUDDHA) ตั้งอยู่ที่เมืองซัปโปโรทางตอนเหนือของประเทศญี่ปุ่น เป็นผลงานการสร้างชิ้นเอกอีกชิ้นหนึ่งของทาดาโอะ อันโดะ สถาปนิกชาวญี่ปุ่น โดยมีลักษณะเป็นเนินเขาล้อมรอบรูปปั้นพระพุทธรูปมีความสูงมากถึง 13.5 เมตรและมีน้ำหนัก 1500 ตัน พื้นที่ที่ล้อมรอบจะค่อยๆลาดลง อีกทั้งรายล้อมด้วยธรรมชาติอันงดงาม อีกจุดหนึ่งที่พลาดไม่ได้นั่นคือการเดินลอดไปตามอุโมงค์ที่มีความยาว 40 เมตร เมื่อเดินไปจนถึงจุดที่ประดิษฐานพระพุทธรูปที่อยู่บริเวณปลายทางของอุโมงค์แล้วมองย้อนขึ้นไป จะมองเห็นเหมือนมีแสงสะท้อนอยู่รอบ ๆ องค์พระพุทธรูปเปรียบเสมือนรัศมีแสงแห่งฟ้า ซึ่งไม่สามารถมองได้จากทางด้านนอก นับว่าเป็นอีกหนึ่ง UNSEEN HOKKAIDO เป็นสถานที่ที่มีความมหัศจรรย์และคุ้มค่าอย่างยิ่งสำหรับการมาเยือน (ไม่รวมค่าสถานที่เก็บค่าบริการเพื่อใช้ทำนุบำรุงสถานที่ 1000 เยน)



นำท่านเดินเล่น **AEON ASAHIKAWA** ที่ฝั่งรากliegอยู่ในวิถีชีวิตของคนฮอกไกโดนั้นเป็นช้อปปิ้งมอลล์ที่น่าหลงใหลด้วยปริมาณสินค้าหลากหลายครบครันและยังมีสินค้าลดราคาพิเศษทุกวันอีกด้วย ที่นี่ไม่เพียงแต่จำหน่ายอาหารเท่านั้น แต่ยังมีสินค้าอื่นๆ อีกมากมายทั้งเสื้อผ้า เครื่องประดับ เครื่องสำอางค์และยา หากต้องการเพลิดเพลินไปกับการช้อปปิ้งระหว่างท่องเที่ยว

ค่ำ อิสระอาหาร เพื่อความสะดวกในการท่องเที่ยว

ที่พัก **ART ASAHIKAWA HOTEL, ASAHIKAWA** ระดับ 3 ดาวมาตรฐานประเทศญี่ปุ่นหรือเทียบเท่า

วันที่ 3 สวนชิกิไซโนะโอกะ – โทมิตะฟาร์ม – DUTY FREE – ย่านเก่าทานุกิโคจิ – ย่านชูชูกินะ (B/L/-)

เช้า บริการอาหาร ณ ห้องอาหารโรงแรม

นำทุกท่านสู่ **สวนชิกิไซโนะโอกะ** หรือมีอีกชื่อที่เป็นทางการว่า “PANORAMIC FLOWER GARDENS SHIKISAI-NO-OKA” ถูกยกให้เป็นสวนสวรรค์ของคนรักดอกไม้มานานานายพันรุ่มบนพื้นที่กว่า 15 เฮกตาร์ (ประมาณ 93 ไร่) โดยจะมีดอกไม้หลากหลายสายพันธุ์หมุนเวียนพากันมาอวดโฉมมากกว่า 30 ชนิด ทั้งดอกไม้

ลิป ลาเวนเดอร์ ดอกทานตะวัน และอื่นๆอีกเพียบ การบานของดอกไม้ ขึ้นอยู่กับสภาพอากาศ หากสวนปิด นำท่านไปน้ำตกชิราอิเกะ



พาทุกท่านตะลุยทุ่งลาเวนเดอร์ **โทมิตะฟาร์ม** (TOMITA FARM) แห่งฮอกไกโด

เป็นฟาร์มลาเวนเดอร์ที่เก่าแก่และมีชื่อเสียงที่สุดในฮอกไกโด ซึ่งที่นี่เคยมีขนาดพื้นที่ถึง 1,400 ไร่ในปี 1970 เป็นสวนที่มีการปลูกต้นลาเวนเดอร์สวยงามอย่างมาก ดอกลาเวนเดอร์จะเริ่มบานตั้งแต่ปลายเดือนมิถุนายน และจะบานสะพรั่งเต็มที่ในช่วง กลางเดือน



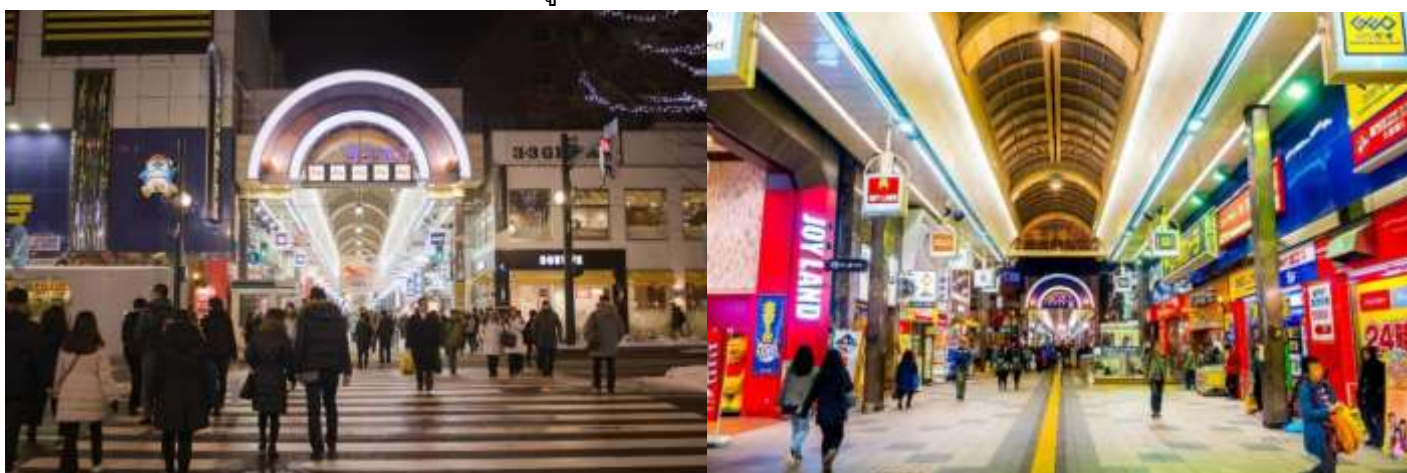
กรกฎาคม จนถึงต้นเดือนสิงหาคม และยังมีของที่ระลึกผลิตภัณฑ์จากลาเวนเดอร์แท้ๆ เช่น น้ำมันหอมระเหย, สบู่, และดอกไม้แห้ง ของอร่อยประจำฟาร์มที่ต้องลอง ไอศกรีมซอฟต์เสิร์ฟลาเวนเดอร์ (LAVENDER SOFT SERVE) และเมลอนสดหวานน้ำของขึ้นชื่อจากฟูราโนะ



เที่ยง บริการอาหาร ณ ภัตตาคาร เมนู JAPANESE SET

นำท่านเดินทางสู่ **ร้านค้าปลอดภาษีดิวตี้ฟรี** ช้อปπίงสินค้าเครื่องสำอาง อาหารเสริม เครื่องประดับคุณภาพดี

นำท่านเดินทางไปยัง **ย่านเก่าทานุกิโคจิ** (TANUKIKOJI OLD TOWN) เป็นแหล่งช้อปปิ้งอาเขตบนถนนคนเดินที่มีหลังคามุงบังแดดบังฝนและหิมะ มีความยาว 7 บล็อกถนน มีร้านค้าตั้งเรียงรายอยู่กว่า 200 ร้านค้า ตั้งขวางในแนวตะวันออก-ตะวันตกอยู่ระหว่างสถานี SUBWAY ODORI และ SUSUKINO



อิสระให้ท่านเดินไปยัง **ย่านชูชูกินะ** เป็นย่านช้อปปิ้งและบันเทิงใหญ่ที่สุดในซัปโปโร ตั้งอยู่ใจกลางเมือง และเป็นที่ยินยอมของคนท้องถิ่นและนักท่องเที่ยว ย่านนี้เต็มไปด้วยร้านค้ามากมาย ทั้งสินค้าแฟชั่น สินค้าแบรนด์เนม ของฝาก ของที่ระลึก บาร์ ร้านอาหาร ร้านคาราโอเกะ และตู้ปาจิงโกะ และสินค้าอุปโภคบริโภคต่างๆ รวมกว่า 4,000 ร้าน



คำ อิสระอาหาร เพื่อความสะดวกในการท่องเที่ยว

ที่พัก **APA RESORT HOTEL, SAPPORO** ระดับ 3 ดาวมาตรฐานประเทศญี่ปุ่นหรือเทียบเท่า

เช้า บริการอาหาร ณ ห้องอาหารโรงแรม

อิสระเต็มวัน ให้ท่านอิสระช้อปปิ้ง หรือเดินทางสู่สถานที่ท่องเที่ยวอื่น ๆ โดยมีไกด์คอยให้คำแนะนำในการเดินทาง (ไม่มีรถบัสให้บริการ) อาทิ

ศาลเจ้าฮอกไกโด เดิมชื่อศาลเจ้าซัปโปโร (hokkaido shrine) เปลี่ยนเพื่อให้สมกับความยิ่งใหญ่ของเกาะฮอกไกโด ศาลเจ้าชินโตนี้คอยปกป้องรักษา ให้ชนชาวเกาะฮอกไกโดมีความสุขถึงแม้จะไม่ได้มีประวัติศาสตร์อันยาวนานเท่าแก่นับพันปีดังเช่นภูมิภาคคันโต แต่ที่นี่ก็เป็นี่สำหรับให้คนท้องถิ่นได้



เมืองโอตารุ โอตารุเป็นเมืองสำคัญสำหรับซัปโปโร และบางส่วนของเมืองตั้งอยู่บนที่ลาดต่ำของภูเขาเท็งงุ ซึ่งเป็นแหล่งสกีและกีฬาฤดูหนาวที่มีชื่อเสียง คลองโอตารุ หรือ โอตารุอุโนะ มีความยาว 1.5 กิโลเมตร ถือเป็นสัญลักษณ์ของเมืองโอตารุ โดยมีโกดังเก่าบริเวณโดยรอบปรับปรุงเป็นร้านอาหารเรียงรายอยู่ บรรยากาศสุดแสนโรแมนติก คลองแห่งนี้สร้างเมื่อปี 1923 โดยสร้างขึ้นจากการถมทะเล เพื่อใช้สำหรับเป็นเส้นทางขนถ่ายสินค้ามาเก็บไว้ที่โกดัง แต่ภายหลังได้เลิกใช้และมีการถมคลองครั้งหนึ่งเพื่อทำถนนหลวงสาย 17 แล้วเหลืออีกครึ่งหนึ่งไว้เป็นสถานที่ท่องเที่ยว มีการสร้างถนนเรียบคลองด้วยอิฐแดงเป็นทางเดินเท้ากว้างประมาณ 2 เมตร



ทำเนียบรัฐบาลเก๋าสอกไกโด (GOVERNMENT HOUSE OF HOKKAIDO) เริ่มก่อสร้างเมื่อปี พ.ศ. 2416 เป็นอาคารสไตล์นีโอบาร็อคอเมริกาที่ใช้อิฐมากกว่า 2.5 ล้านก้อนเป็นอิฐที่ทำมาจากหมู่บ้านชิโรอิชิและโทโยชิรา ตึกนี้ผ่านการใช้งาน มายาวนานกว่า 80 ปีแต่ความงดงามที่เห็นนั้นได้รับการบูรณะซ่อมแซมใหม่หลังจากถูกไฟไหม้เมื่อปี พ.ศ. 2454 แต่ด้วยความสวยงามของสถาปัตยกรรมที่หลงเหลืออยู่ไม่กี่แห่ง จึงได้รับการขึ้นทะเบียนให้เป็นสมบัติทางวัฒนธรรมสำคัญของชาติเมื่อปีพ.ศ. 2512



โรงงานช็อกโกแลต (ISHIYA CHOCOLATE FACTORY) ที่หมู่บ้านอิชิยะ ซึ่งเป็นแหล่งผลิตช็อกโกแลตที่มีชื่อเสียงที่สุดของญี่ปุ่นที่เรารู้จักในนาม SHIROI KOIBITO ซึ่งเป็นช็อกโกแลตที่ขึ้นชื่อที่สุดของที่นี่เลยก็ว่าได้ เดินถ่ายรูปเป็นที่ระลึกกับบรรยากาศโดยรอบที่ตกแต่งด้วยสวนดอกไม้สวยงาม สไตล์ยุโรป (ไม่รวมค่าเข้าส่วนการผลิต)



เที่ยง/ค่ำ อีสรอาหาร เพื่อความสะดวกในการท่องเที่ยว

ที่พัก **APA RESORT HOTEL, SAPPORO** ระดับ 3 ดาวมาตรฐานประเทศญี่ปุ่นหรือเทียบเท่า

- เช้า บริการอาหาร ณ ห้องอาหารโรงแรม หรือเป็น SET BOX ในกรณีที่ห้องอาหารโรงแรมยังไม่เปิดให้บริการ นำท่านเดินทางสู่ ท่าอากาศยานนานาชาติชิตโตะเสะ เมืองฮอกไกโด ประเทศญี่ปุ่น
- 11.55 ออกเดินทางสู่ ท่าอากาศยานนานาชาติ ดอนเมือง กรุงเทพฯ โดยสายการบิน AIR ASIA X เที่ยวบินที่ XJ621 ** ขอสงวนสิทธิ์ในการเปลี่ยนแปลงไฟล์ต์บินและสายการบิน**
- 17.50 เดินทางถึง ท่าอากาศยานนานาชาติ ดอนเมือง กรุงเทพฯ โดยสวัสดิภาพ พร้อมความประทับใจ

ข้อสำคัญ

- อัตรานี้ยังไม่รวมค่าทิปพนักงานขับรถ หัวหน้าทัวร์ และ มัคคุเทศก์ท้องถิ่น ตามธรรมเนียม 2,000 บาท ต่อ ทริป ต่อ ลูกค้า ผู้เดินทาง 1 ท่าน รวมไปถึงเด็ก ยกเว้นเด็กอายุไม่ถึง 2 ปี ณ วันเดินทางกลับ (INFANT) ทั้งนี้ท่านสามารถให้มากกว่านี้ได้ตามความเหมาะสมและความพึงพอใจของท่าน โดยส่วนนี้ทางบริษัทขอสงวนสิทธิ์ในการเรียกเก็บก่อนเดินทางทุกท่าน ที่สนามบิน ในวันเช็คอิน
- ถ้าหากมีผู้เดินทางต่ำกว่า 30 คน ทางบริษัทขอสงวนสิทธิ์ในการยกเลิกการเดินทางหรือมีการเปลี่ยนแปลงราคา โดยจะแจ้งให้ทราบล่วงหน้า 7 วันก่อนการเดินทาง
- กรณีพัก 3 ท่าน/ห้อง ทางโรงแรมจะทำการเสริมเตียงให้เท่านั้น การเสริมเตียงจะขึ้นอยู่กับนโยบายของโรงแรมนั้นๆ (บางโรงแรมใช้เตียง SGL ในการเสริมเตียง บางโรงแรมจะใช้ฟูกในการเสริมเตียง) กรณีที่ห้อง TRP เต็มทางบริษัทอาจจะต้องปรับไปนอนห้องพักสำหรับ 1 ท่าน 1 ห้องและสำหรับ 2 ท่าน 1 ห้อง โดยท่านจะต้องชำระค่าห้องพักเดี่ยว ขอสงวนสิทธิ์ในการจัดห้องแบบ TWN และ DBL เนื่องจากจำนวนห้องที่ญี่ปุ่นมีจำกัด
- อัตรานี้เฉพาะนักท่องเที่ยวที่ถือหนังสือเดินทางไทยเท่านั้น กรณีถือหนังสือเดินทางต่างประเทศ ทางบริษัทขอสงวนสิทธิ์เรียกเก็บค่าธรรมเนียมเพิ่มจากราคาทัวร์ ท่านละ 100 USD. (เป็นเงินไทยประมาณ 3,200 บาท) **ไม่รับผู้ที่ถือหนังสือเดินทางหรือถือสัญชาติ ญี่ปุ่น**
- เนื่องจากสถานะอากาศ จราจร สายการบิน หรือช่วงเทศกาลต่าง ๆ และตามกฎหมายของประเทศญี่ปุ่น รถบัสนำเที่ยวสามารถให้บริการวันละ 10 ชั่วโมง (08.00-18.00) โปรแกรมอาจมีการเปลี่ยนแปลงได้ตามความเหมาะสม โดยไม่ต้องแจ้งให้ทราบล่วงหน้า

สำคัญ!! : กรณีผู้เดินทางถูกปฏิเสธการเข้า – ออกประเทศจากประเทศต้นทางและปลายทาง ทั้งจากที่ด่านหน้าเคาน์เตอร์เช็คอิน หรือจากด่านตรวจคนเข้าเมืองก็ตาม ทางบริษัทขอสงวนสิทธิ์ไม่รับผิดชอบค่าใช้จ่ายที่จะเกิดขึ้นตามมา และ จะไม่สามารถคืนเงินค่าทัวร์และค่าทิปไกด์ที่ท่านชำระเรียบร้อยแล้วไม่ว่าส่วนใดส่วนหนึ่ง

กรณีต้องการตัดกรุ๊ปส่วนตัว กรุ๊ปเหมาะที่สถานะผู้เดินทางเป็น เด็กนักเรียน นักศึกษา ครู ธุรกิจขายตรง เครื่องสำอาง หมอ พยาบาล ชาวต่างชาติ หรือคนที่ต้องการให้เพิ่มสถานที่ขอแต่งงาน กรุณาติดต่อแจ้งรายละเอียด โดยละเอียด กับเจ้าหน้าที่เพื่อทำราคาให้ใหม่ทุกครั้ง

อัตราค่าบริการนี้รวม

- ค่าบัตรโดยสารโดยเครื่องบิน (ตัว) ไป และ กลับพร้อมคณะ ชั้นประหยัด (ECONOMY CLASS) รวมถึงค่าภาษีสนามบินและค่าภาษีน้ำมันทุกแห่ง กรณีต้องการอัปเกรด UPGRADE ใช้วีลแชร์ (WHEEL CHAIR) หรือเปลี่ยนแปลงบัตรโดยสาร ไม่ว่าจะเที่ยวใด เที่ยวหนึ่ง กรุณาติดต่อเจ้าหน้าที่เป็นกรณีพิเศษ ทางบริษัทขอสงวนสิทธิ์ในการเรียกเก็บค่าใช้จ่ายตามจริงที่เกิดขึ้นกับผู้เดินทาง
- กระเป๋าสัมภาระโดยน้ำหนักไม่เกิน 20 กก. (1 ชั้น) และ ถูขึ้นเครื่องบินได้น้ำหนักไม่เกิน 7 กก.

- รถรับส่งนำเที่ยวตามรายการ
- VAT 7% และภาษีหัก ณ ที่จ่าย 3% (เฉพาะค่าบริการ)
- ค่าเข้าชมสถานที่ตามที่ระบุในโปรแกรมท่องเที่ยว
- หัวหน้าทัวร์นำเที่ยวตลอดการเดินทาง
- ค่าอาหาร ตามรายการที่ระบุในโปรแกรมการเดินทาง
- ค่าโรงแรมที่พักระดับมาตรฐานตามรายการที่ระบุ (พัก 2-3 ท่าน ต่อ ห้อง กรณีพัก 3 ท่านจะเป็นเตียงเสริม 1 ท่าน) ในกรณีมีงานเทรดแฟร์ การแข่งขันกีฬา หรือ กิจกรรมอื่นๆ ที่ทำให้โรงแรมตามรายการที่ระบุเต็ม ทางบริษัทขอสงวนสิทธิ์ในการปรับเปลี่ยนโรงแรมที่พัก ไปเป็นเมืองใกล้เคียงแทน อ้างอิงมาตรฐานคุณภาพและความเหมาะสม โดยคำนึงถึงประโยชน์ของลูกค้าเป็นสำคัญ ทางบริษัทไม่มีนโยบายจัดคูนอนให้กับลูกค้าที่ไม่รู้จักกันมาก่อน เช่น กรณีที่ท่านเดินทาง 1 ท่าน จำเป็นต้องชำระค่าห้องพักเดี่ยวตามที่ระบุ
- ค่าประกันอุบัติเหตุการเดินทางตามกรมธรรม์ ค่ารักษาพยาบาลวงเงินท่านละ 500,000 บาท หรือกรณีเสียชีวิตวงเงินท่านละ 1,000,000 บาท ตามเงื่อนไขของบริษัทประกันภัย (ไม่รวมประกันสุขภาพ)

อัตราค่าบริการนี้ **ไม่รวม**

- ค่ามินิบาร์ในห้องพัก(ถ้ามี) และค่าใช้จ่ายส่วนตัว นอกเหนือจากที่ระบุในรายการ
- ค่าอาหารสำหรับท่านที่ทานเจ มังสวิรัติ หรืออาหารสำหรับมุสลิม
- ค่าวีซ่าสำหรับพาสปอร์ตต่างชาติ (ถ้ามี) โดยผู้เดินทางต้องทำการยื่นเองเท่านั้น
- ค่าใช้จ่ายด้านเอกสารส่วนตัว เช่น ค่าทำหนังสือเดินทาง วัคซีนพาสปอร์ต เป็นต้น
- ค่าเดินทางหากแยกจากคณะ หรือมาช้ากว่าเวลานัดหมาย ท่านต้องออกค่าเดินทางด้วยตนเอง
- ค่าธรรมเนียมในกรณีที่กระเป๋าสัมภาระที่มีน้ำหนักเกินกว่าที่สายการบินนั้น ๆ กำหนดหรือสัมภาระใหญ่เกินขนาดมาตรฐาน
- ค่าธรรมเนียมการจองที่นั่งบนเครื่องบินตามความต้องการเป็นกรณีพิเศษหากสามารถทำได้ ทั้งนี้ขึ้นอยู่กับสายการบิน และ รุ่นของเครื่องบินแต่ละไฟล์ท์ที่ใช้บิน ซึ่งอาจเปลี่ยนแปลงได้อยู่ที่สายการบินเป็นผู้กำหนด
- ค่าภาษีน้ำมัน ที่สายการบินเรียกเก็บเพิ่มเติม หากสายการบินมีการเก็บภาษีน้ำมันเพิ่ม ทางบริษัทขอสงวนสิทธิ์ในการเรียกเก็บลูกค้า
- อัตรานี้ยังไม่รวมค่าทิปพนักงานขับรถ หัวหน้าทัวร์ และ มัคคุเทศก์ท้องถิ่น **ตามธรรมเนียม 2,000 บาท ต่อ ทริป** ต่อ ลูกค้า ผู้เดินทาง 1 ท่าน รวมไปถึงเด็ก ยกเว้นเด็กอายุไม่ถึง 2 ปี ณ วันเดินทางกลับ (INFANT) ทั้งนี้ท่านสามารถให้มากกว่านี้ได้ตามความเหมาะสมและความพึงพอใจของท่าน โดยส่วนนี้ ทางบริษัทขอสงวนสิทธิ์ในการเรียกเก็บก่อนเดินทางทุกท่าน ที่สนามบิน ในวันเช็คอิน
- ค่าพนักงานยกกระเป๋าในโรงแรม
- **ประกันการเดินทางที่ครอบคลุมประกันสุขภาพ**

เงื่อนไขการจอง

- กรุณาทำการจองล่วงหน้าอย่างน้อย 30 วัน ก่อนออกเดินทาง **พร้อมชำระเงินมัดจำครั้งที่ 1 ท่านละ 20,000 บาท** หลังจากส่งเอกสารยืนยันการจอง 2 วัน ตัวอย่างเช่น ท่านจองวันนี้ กรุณาชำระเงินในวันถัดไป ก่อนเวลา 16.00 น. เท่านั้น โดยระบบจะยกเลิกอัตโนมัติทันที หากยังไม่ได้รับยอดเงินตามเวลาที่กำหนด และหากท่านมีความประสงค์จะต้องเดินทางในพีเรียดเต็ม ท่านจำเป็นต้องทำจองเข้ามาใหม่ นั้นหมายถึงว่า กรณีที่มีคิวรอ (WAITING LIST) ก็จะทำให้สิทธิ์ไปตามระบบ ตามลำดับ เนื่องจากทุกพีเรียด เรามีที่นั่งราคาพิเศษจำนวนจำกัด **ยกเว้น โปรแกรมราคาพิเศษ ทางบริษัทขอสงวนสิทธิ์เรียกเก็บค่าบริการ **เต็มจำนวน** เท่านั้น**

****กรุณาส่งสำเนาพาสปอร์ตที่มีอายุใช้งานได้คงเหลือไม่น้อยกว่า 6 เดือน ณ วันกลับ ทันทีหลังจอง****

- กรุณาชำระค่าทัวร์ส่วนที่เหลืออย่างน้อย 20 วัน ก่อนออกเดินทาง หากท่านไม่ชำระภายในระยะเวลาที่บริษัทฯ กำหนด ทางบริษัทจะถือว่าท่านสละสิทธิ์ยกเลิกการเดินทาง และ ขอสงวนสิทธิ์ไม่สามารถคืนเงินมัดจำให้ท่านได้ ไม่ว่าส่วนในส่วนหนึ่งก็ตาม
- กรณีลูกค้าทำการจองภายในระยะเวลาคงเหลือไม่ถึง 15 วัน ก่อนออกเดินทาง ทางบริษัทขอสงวนสิทธิ์ในการเรียกเก็บค่าทัวร์เต็มจำนวน 100%

เงื่อนไขการยกเลิก และ เปลี่ยนแปลงการเดินทาง

- ยกเลิกก่อนการเดินทางตั้งแต่ 30 วันขึ้นไป คืนเงินค่าทัวร์โดยหักค่าใช้จ่ายที่เกิดขึ้นจริง *ในกรณีที่วันเดินทางตรงกับวันหยุดนักขัตฤกษ์ ต้องยกเลิกก่อน 40 วัน*
- ยกเลิกก่อนการเดินทาง 15-29 วัน คืนเงิน 50%ของค่าทัวร์ หรือหักค่าใช้จ่ายตามจริง เช่น ค่ามัดจำตัวเครื่องบิน โรงแรม และค่าใช้จ่ายจำเป็นอื่นๆ
- ยกเลิกก่อนการเดินทางน้อยกว่า 15วัน ขอสงวนสิทธิ์ไม่คืนเงินค่าทัวร์ที่ชำระแล้วทั้งหมด
- กรณีมีเหตุยกเลิกทัวร์ โดยไม่ใช่ความผิดของบริษัททัวร์ เช่น มีนโยบายห้ามการเข้าออกของแต่ละประเทศ หรือ การยกเลิกเที่ยวบินโดยสายการบิน บริษัทจะเก็บเป็นเครดิตหรือเลื่อนการเดินทางในพีเรียดถัดไปให้กับลูกค้า โดยยึดตามนโยบายของสายการบินและบริษัทแลนด์ต่างประเทศ **ไม่สามารถคืนเงินได้ทุกกรณี**
- กรณีต้องการเปลี่ยนแปลงผู้เดินทาง (เปลี่ยนชื่อ) จะต้องแจ้งให้ทางบริษัททราบล่วงหน้า อย่างน้อย 20 วัน ก่อนออกเดินทาง กรณีแจ้งหลังจากเจ้าหน้าที่ออกเอกสารเรียบร้อยแล้ว ไม่ว่าส่วนใดส่วนหนึ่ง ทางบริษัทขอสงวนสิทธิ์ในการเรียกเก็บค่าใช้จ่ายที่เกิดขึ้นจริงทั้งหมด ทั้งนี้ขึ้นอยู่กับช่วงพีเรียดวันที่เดินทาง และกระบวนการของแต่ละคณะ เป็นสำคัญด้วย กรุณาสอบถามกับเจ้าหน้าที่เป็นกรณีพิเศษ
- กรณีต้องการเปลี่ยนแปลงพีเรียดวันเดินทาง (เลื่อนวันเดินทาง) ทางบริษัทขอสงวนสิทธิ์ในการหักค่าใช้จ่ายการดำเนินการต่างๆ ที่เกิดขึ้นจริงสำหรับการดำเนินการจองครั้งแรก ตามจำนวนครั้งที่เปลี่ยนแปลง ไม่ว่ากรณีใดๆ ทั้งสิ้น

หมายเหตุ

- กรณีที่ท่านต้องออกบัตรโดยสารภายใน (ตัวภายในประเทศ เช่น ตัวเครื่องบิน , ตัวรถทัวร์ , ตัวรถไฟ) กรุณาติดต่อสอบถามเพื่อยืนยันกับเจ้าหน้าที่ก่อนทุกครั้ง และควรจองบัตรโดยสารภายในที่สามารถเลื่อนวันและเวลาเดินทางได้ เพราะมีบางกรณีที่สายการบินอาจมีการปรับเปลี่ยนไฟล์ทบิน หรือ เวลาบิน โดยไม่แจ้งให้ทราบล่วงหน้า ทั้งนี้ขึ้นอยู่กับฤดูกาล สภาพภูมิอากาศ และ ตารางบินของท่าอากาศยานเป็นสำคัญเท่านั้น สิ่งสำคัญ ท่านจำเป็นต้องมาถึงสนามบินเพื่อเช็คอินก่อนเครื่องบิน อย่างน้อย 3 ชั่วโมง โดยในส่วนนี้หากเกิดความเสียหายใดๆ บริษัทขอสงวนสิทธิ์ในการไม่รับผิดชอบค่าใช้จ่ายที่เกิดขึ้นใดๆทั้งสิ้น
- กรณีที่ออกบัตรโดยสาร (ตัว) เรียบร้อยแล้ว มีรายละเอียดส่วนใดผิด ทางบริษัทขอสงวนสิทธิ์ในการรับผิดชอบไม่ว่าส่วนใดส่วนหนึ่ง หากท่านไม่ดำเนินการส่งสำเนาหน้าแรกของหนังสือเดินทางให้ทางบริษัทเพื่อใช้ในการออกบัตรโดยสาร
- หลังจากท่านชำระค่าทัวร์ครบตามจำนวนเรียบร้อยแล้ว ทางบริษัทจะนำส่งใบนัดหมายและเตรียมตัวการเดินทางให้ท่านอย่างน้อย 3 หรือ 5 วัน ก่อนออกเดินทาง
- อัตราทัวร์นี้ เป็นอัตราสำหรับบัตรโดยสารเครื่องบินแบบหมู่คณะ (ตัวกรุ๊ป) ท่านจะไม่สามารถเลื่อนไฟล์ท วัน ไป หรือ กลับส่วนใดได้ จำเป็นจะต้องไป และ กลับ ตามกำหนดการเท่านั้น หากต้องการเปลี่ยนแปลงกรุณาติดต่อเจ้าหน้าที่เป็นกรณีพิเศษ
- ทางบริษัทไม่มีนโยบายจัดนอนให้กับลูกค้าที่ไม่รู้จักกันมาก่อน เช่น กรณีที่ท่านเดินทาง 1 ท่าน จำเป็นต้องชำระค่าห้องพักเดี่ยวตามที่ระบุ

- หนังสือเดินทาง หรือ พาสปอร์ต ต้องมีอายุใช้งานได้คงเหลือไม่น้อยกว่า 6 เดือน ณ วันกลับ
- กรณีที่ท่านเป็นอิสลาม ไม่ทานเนื้อสัตว์ หรือ แพ้อาหารบางประเภท กรุณาแจ้งเจ้าหน้าที่เป็นกรณีพิเศษ
- บริษัทฯ จะไม่รับผิดชอบค่าเสียหายในเหตุการณ์ที่เกิดจากยานพาหนะ การยกเลิกเที่ยวบิน การล่าช้าของสายการบิน ภัยธรรมชาติ การเมือง จลาจล ประท้วง คำสั่งของเจ้าหน้าที่รัฐ และอื่นๆ ที่อยู่นอกเหนือการควบคุมของทางบริษัท
- เมื่อท่านออกเดินทางไปกับคณะแล้ว ท่านงดใช้บริการใดบริการหนึ่ง หรือไม่เดินทางพร้อมคณะ ถือว่าท่านละสิทธิ ไม่สามารถเรียกร้องค่าบริการคืนได้ ไม่ว่ากรณีใดๆ ทั้งสิ้น
- มัคคุเทศก์ พนักงาน และตัวแทนบริษัทฯ ไม่มีอำนาจในการตัดสินใจหรือให้คำสัญญาใดๆ ทั้งสิ้นแทน บริษัทฯ นอกจากนี้เอกสารลงนามโดยผู้มีอำนาจของบริษัทฯกำกับเท่านั้นกรณีต้องการเปลี่ยนแปลงพีเรียดวันเดินทาง (เลื่อนวันเดินทาง) ทางบริษัทขอสงวนสิทธิในการหักค่าใช้จ่ายการดำเนินการต่างๆ ที่เกิดขึ้นจริงสำหรับการดำเนินการจองครั้งแรก ตามจำนวนครั้งที่เปลี่ยนแปลง ไม่ว่ากรณีใดๆทั้งสิ้น
- บริษัทขอสงวนสิทธิในการไม่รับผิดชอบใดๆทั้งสิ้น หากเกิดสิ่งของสูญหายระหว่างการเดินทาง และ ขอสงวนสิทธิในการเรียกเก็บค่าใช้จ่ายตามจริง กรณีท่านลืมสิ่งของไว้ที่โรงแรมและจำเป็นต้องส่งมายังจุดหมายปลายทางตามที่ท่านต้องการ
- ขอสงวนสิทธิการเก็บค่าน้ำมันและภาษีสนามบินทุกแห่งเพิ่ม หากสายการบินมีการปรับขึ้นก่อนวันเดินทาง
- เนื่องจากการเดินทางท่องเที่ยวในครั้งนี้ เป็นการชำระแบบเหมาจ่ายขาดกับบริษัทตัวแทนในต่างประเทศ ทางบริษัทจึงขอสงวนสิทธิไม่สามารถขอรับเงินคืนได้ในบริการบางส่วน หรือ ส่วนใดส่วนหนึ่งที่ท่านไม่ต้องการได้รับบริการ หากระหว่างเดินทาง สถานที่ท่องเที่ยวใดที่ไม่สามารถเข้าชมได้ ไม่ว่าด้วยสาเหตุใดก็ตาม ทางบริษัทขอสงวนสิทธิในการไม่สามารถคืนค่าใช้จ่ายไม่ว่าส่วนใดส่วนหนึ่งให้ท่าน เนื่องจากทางบริษัทได้ทำการจองและถูกเก็บค่าใช้จ่ายแบบเหมาจ่ายไปล่วงหน้าทั้งหมดแล้ว
- หากมีสถานที่ ร้านค้าที่ไม่สามารถเปิดให้บริการได้ภายหลัง โปรแกรมอาจมีการเปลี่ยนแปลงได้ตามความเหมาะสม โดยไม่แจ้งให้ทราบล่วงหน้า โดยส่วนนี้ทางบริษัทจะคำนึงถึงประโยชน์ของลูกค้าเป็นสำคัญ หากกรณีที่จำเป็นจะต้องมีค่าใช้จ่ายเพิ่ม ทางบริษัทจะแจ้งให้ทราบล่วงหน้า

****เมื่อท่านชำระเงินค่าทัวร์ให้กับทางบริษัทฯ แล้วทางบริษัทฯ จะถือว่าท่านได้ยอมรับเงื่อนไขข้อตกลงทั้งหมดนี้แล้ว****

**** ขอขอบพระคุณทุกท่าน ที่มอบความไว้วางใจ ให้เราบริการ ****