

SPHZ-CNEXTRA05-EXTRA SHANGHAI X HANGZHOU SONGKRAN (SL) 5D3N

เดินทางด้วยสายการบิน Lion Air

วันที่	โปรแกรมท่องเที่ยว	เช้า	เที่ยง	เย็น	โรงแรม
1	กรุงเทพฯ (สนามบินดอนเมือง) - รถโค้ชนำท่านเข้าสู่ที่พัก (DMK-PVG SL1926 19:40-00:55+1) **EXTRA FLIGHT**	-	-	-	SHANGHAI HOLIDAY INN EXPRESS/บริเวณสนามบิน หรือเทียบเท่า โรงแรม 4* Local
2	ทำอาหารชาชนานาชาติช่างไห้ผู้ตง- ร้านยาจีน-North Bund Greenland- LV Ship Store/Starbuck ที่เคยใหญ่ที่สุดในโลก-Tian an 1000 tree-ชิมเสี่ยวหลงเปา- ตลาดร้อยปีเงินหวังเหมียว-หาดไว่ทาน(THE BUND)- อุโมงค์เลเซอร์(รวมค่าบัตร)-ถนนหนานจิง-POP MART	🍴	🍴 เสี่ยวหลงเปา	🍴	SHANGHAI HOLIDAY INN EXPRESS หรือเทียบเท่า โรงแรม 4* Local
3	เลือกเที่ยวตาม Option ที่ต้องการ มหานครเซี่ยงไฮ้ - เลือกเที่ยวตาม Option ที่ต้องการ Option A: Free & Easy (อิสระไม่มีรถและไกด์บริการ) Option B: ซื้อบัตร Shanghai Disney Land (เพิ่มท่านละ 3,590/ท่าน : รวมบัตรสวนสนุก และรถรับส่งไปกลับแล้ว)	🍴	-	-	SHANGHAI HOLIDAY INN EXPRESS หรือเทียบเท่า โรงแรม 4* Local
4	วัดพระหยกขาว-Wukang Mansion-Xin tian di-ร้านยา/ร้านหยก-หางโจว-ทะเลสาบซีหู-Wulin Rd. - ทำอาหารชาชนานาชาติหางโจวเซียวซาน	🍴	🍴	-	-
5	เดินทางถึงกรุงเทพฯ(สนามบินดอนเมือง) (HGH-DMK SL1921 01:25-04:35) **EXTRA FLIGHT**	-	-	-	

ราคาเด็กต่ำกว่า 20 ปี เพิ่มค่าทัวร์ท่านละ 1,000 บาท ตามเงื่อนไขของร้านค้าท้องถิ่น

00:55 น. เดินทางถึง ท่าอากาศยานนานาชาติช่างไห่ผู้ตง ตั้งอยู่ทางตะวันออกของผู้ตง ในเขตเซี่ยงไฮ้ สาธารณรัฐประชาชนจีน เป็นประตูหลักสู่ประเทศจีน จากนั้นนำท่านผ่านขั้นตอนตรวจคนเข้าเมือง (เวลาท้องถิ่นเร็ว กว่าประเทศไทย 1 ชั่วโมง)

จากนั้นนำท่านเข้าสู่ที่พัก SHANGHAI HOLIDAY INN EXPRESS/บริเวณสนามบิน หรือเทียบเท่า โรงแรม 4* Local

เช้า ๑๐ รับประทานอาหารเช้า ณ ห้องอาหารของโรงแรม

นำทุกท่านแวะ**ร้านยาจีน** เลือกชมผลิตภัณฑ์ท้องถิ่น



นำท่านแวะถ่ายรูปที่ **The North Bund Green Land** สวนสาธารณะริมแม่น้ำที่มีมุมถ่ายรูปจากหลังเป็นเซี่ยงไฮ้ ทาวเวอร์และหอไข่มุก ที่อยากแนะนำอีกหนึ่งจุด เป็นอีกสถานที่ที่สวยงาม ร่มรื่น อากาศให้ท่านถ่ายรูปตามอัธยาศัย

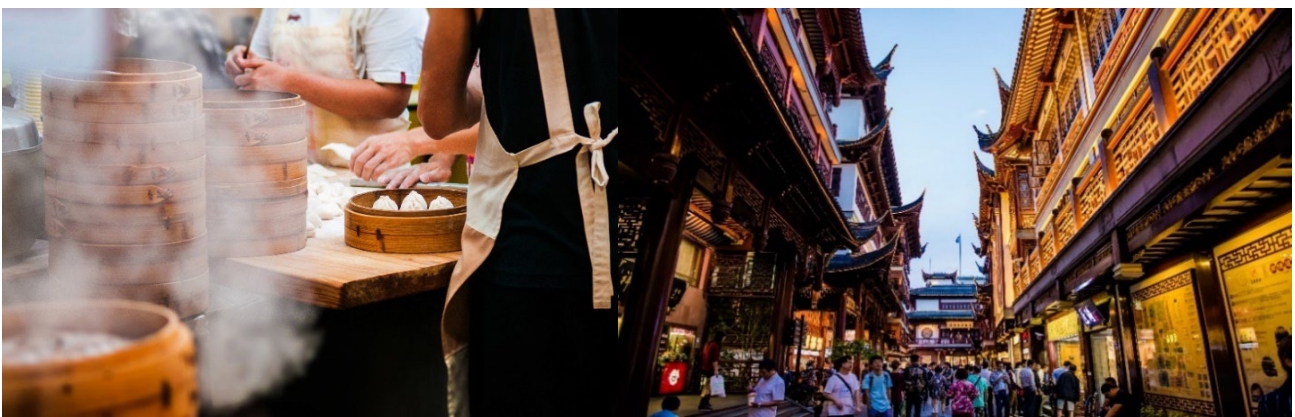
จากนั้นนำท่านเดินทางสู่ **ร้าน Starbucks Reserve Roastery** เคยเป็นร้านสตาร์บัคส์สาขาที่ใหญ่ที่สุดในโลกใหญ่กว่าสาขาปกติถึง 300 เท่า และใส่ใจทุกรายละเอียดที่คอกาแฟไม่ควรพลาดเด็ดขาดภายในกว้างขวาง ยิ่งใหญ่อลังการมาก มีถึงคั่วกาแฟสูงเท่าตึกสองชั้นมีบาร์กาแฟยาวมาก ที่มีเมนูเครื่องดื่ม หลากหลายและมีเมนูเฉพาะที่มีแค่ที่สาขานี้สาขานี้เดียวเท่านั้นอีกด้วย ท่านยังสามารถไปชม **Louis Vuitton Ship Store The Louis** คือเรือขนาดชีวิตจริงสร้างชื่อเสียงในรูปแบบ flagship store โครงสร้างสูงประมาณ 30 เมตร หรือเกือบ 100 ฟุต มีทั้งหมดสามชั้น พื้นที่รวมประมาณ 1,600 ตร.ม ภายนอกออกแบบในสไตล์เรือสำราญสะท้อนเอกลักษณ์ของ Louis Vuitton และประวัติศาสตร์ทางทะเลของเซี่ยงไฮ้ ตัวเรือหุ้มด้วย Monogram โลหะ พร้อมลำตัวสีแดง-เงิน



SPHZ-CNEXTRA05-EXTRA SHANGHAI X HANGZHOU SONGKRAN (SL) 5D3N ทัวร์เซี่ยงไฮ้ หางโจว ตึกพันต้น นานกิง ลงร้าน นำท่านชม **ตึกพันต้น TIAN AN 1000 TREE** กลุ่มอาคาร ตั้งอยู่ริมฝั่งแม่น้ำซูโจวหรือแม่น้ำอู๋ชง ซึ่งครอบคลุมพื้นที่ กว่า 300,00 ตารางเมตร (ราว 187 ไร่) และได้รับการขนานนามว่าเป็นสิ่งมหัศจรรย์ของโลกสมัยใหม่ที่เทียบได้กับสวนลอยบาบิโลนโบราณ ทั้งนี้ อาคารพาณิชย์ที่ตกแต่งด้วยต้นไม้นี้ ได้รับแรงบันดาลใจมาจาก 'เซาหวงซาน' ในมณฑลอันฮุย ซึ่งมีทิวทัศน์งดงามดุจภาพวาดและได้รับการขึ้นทะเบียนเป็นมรดกโลกโดยยูเนสโก (UNESCO) นอกจากนี้ยังหวังว่าอาคารพาณิชย์ที่ตกแต่งด้วยต้นไม้ 1,000 ต้นนี้จะช่วยเสริมภูมิทัศน์ที่มีอยู่ของแม่น้ำอู๋ชงให้สวยงาม



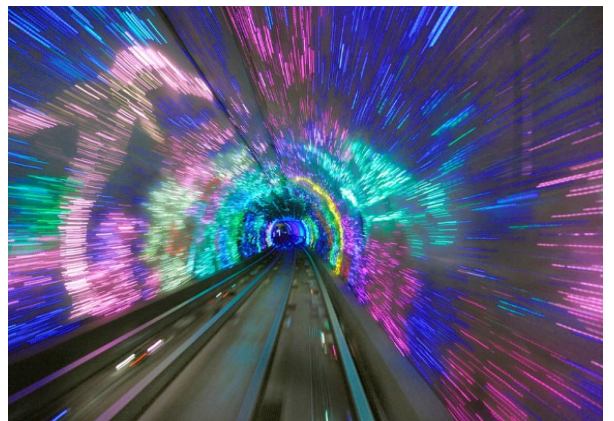
กลางวัน 🍲 รับประทานอาหารกลางวัน ณ ภัตตาคาร ***** ซิมเมนูเสี่ยวหลงเปา *** ของอร่อยประจำเมือง**



จากนั้นนำท่านสู่ **ตลาดเจินหวังเมี่ยว (Cheng Huang Miao)** หรือตลาดร้อยปี เซี่ยงไฮ้ เป็นตลาดเก่าของผู้ตั้งเมืองเซี่ยงไฮ้อาคารบ้านเรือน บริเวณนี้เป็นสถาปัตยกรรมโบราณสมัยราชวงศ์หมิงและชิง แต่ทำเป็นร้านขายของมีทั้งของพื้นเมืองโบราณ ของที่ระลึก และสินค้าสมัยใหม่อย่างรองเท้ากีฬา กระเป๋า อีกทั้งยังมีร้านขายขนมและอาหารพื้นเมืองอีกมากมาย

นำท่านเดินเล่นถ่ายรูปชิๆ ที่ **The Bund หรือ เดอะบันด์** ถือเป็นจุดแลนด์มาร์คที่สำคัญมากในเซี่ยงไฮ้ ซึ่งใครไปเกี่ยวข้องไปที่นี้ ถ้าไม่ไปถือว่าพลาดมากบอกเลย เพราะเป็นจุดชมวิวและทางเดินเลียบบแม่น้ำที่สำคัญมากของเซี่ยงไฮ้อย่างแม่น้ำหวงผู่ และเป็นสถานที่ท่องเที่ยวยอดนิยมของทั้งชาวจีนเองและนักท่องเที่ยวจากทั่วโลก คนไทยก็ไปเยอะนะครับ เนื่องจากเป็นจุดที่สามารถชมความสวยงามของหอคอยไข่มุกที่ตั้งอยู่ฝั่งตรงข้ามได้ทั้งในช่วงกลางวันและกลางคืน

นำท่านไปยัง **อุโมงค์เลเซอร์ (THE BUND SIGHTSEEING TUNNEL) *** รวมค่าบัตรแล้ว ***** เชื่อมต่อระหว่างเดอะบันด์และหอคอยไข่มุก เป็น 1 ใน 5 จุดไฮไลท์ที่นักท่องเที่ยวคนไหนก็ตามมาเยือนเมืองเซี่ยงไฮ้ ต้องไม่พลาดแวะชมเป็นอันขาด เพราะถือว่าเป็นสัญลักษณ์ของเซี่ยงไฮ้ไปแล้ว ที่นี่เป็นอุโมงค์ที่ลอดแม่น้ำสายแรกในประเทศจีน ภายในอุโมงค์ตกแต่งด้วยแสง เลเซอร์เป็นรูปต่างๆ น่าตื่นตาตื่นใจ ทั้งแสง สี เสียง ภายในอุโมงค์เปลี่ยนแปลงตลอดระยะทาง บางช่วงทำให้รู้สึกเหมือนเดินทางอยู่ในห้วงอวกาศเลยทีเดียว





นำท่านเดินทางสู่ **ถนนหนานจิง** เป็นย่านช้อปปิ้งเก่าแก่ที่สุดของ เชียงไฮ้ เป็นตลาดซื้อขายของกันคึกคัก ตั้งแต่ทศวรรษ 1920 ตั้งอยู่ ฝั่งผู้ซีกินพื้นที่ยาวตั้งแต่ฝั่งตะวันตกของ “เดอะ บันด์” ถึง “พีเพิลส์ สแควร์” เป็นแหล่งช้อปปิ้งสินค้าแบรนด์เนมจากทั่วโลกและยังเป็น ศูนย์รวมร้านค้าและร้านอาหารอีกมากมาย และถนนเส้นนี้ยังเป็น **POP MART STORE** แพลกซ์ปลาโตรัสสาขาที่ใหญ่ที่สุดในมณฑลเชียง ไฮ้อีกด้วย

ค่ำ ๑๐ รับประทานอาหารค่ำ ณ ภัตตาคาร



จากนั้นนำท่านเข้าสู่ที่พัก SHANGHAI HOLIDAY INN EXPRESS
หรือเทียบเท่า โรงแรม 4* Local
////////////////////////////////////

วันที่สาม เลือกเที่ยวตาม Option ที่ต้องการ (B/-/-)

- Option A: Free & Easy (อิสระไม่มีรถและไกด์บริการ) (B/-/-)
- Option B: ซื้อบัตร Shanghai Disney Land (B/-/-)
(เพิ่มท่านละ 3,590/ท่าน : รวมบัตรสวนสนุก และรถรับส่งไปกลับแล้ว)

เช้า ๑๑ รับประทานอาหารเช้า ณ ห้องอาหารของโรงแรม

สำหรับ Option A “FREE & EASY” (B/-/-)

*****ไม่มีรถและไกด์บริการ*****

****อิสระท่องเที่ยวตามอัธยาศัย สอบถามข้อมูลการเดินทางจากหัวหน้าทัวร์****

อัปเดตแผนเที่ยวเชียงใหม่ 1 วัน 📌 🏙️ 🍜 🍜

🕒 เช้า : สัมผัสวัฒนธรรมจีนโบราณ & วัดล้าคัญ



1. วัดหลงหัว (Longhua Temple, 龙华寺) หรือ วัดจิ่งอาน (Jing'an Temple, 静安寺)

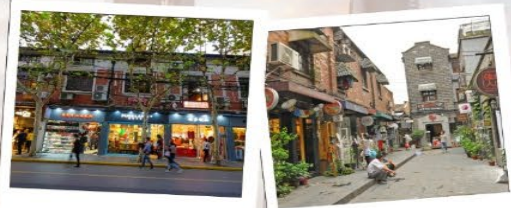
- 📍 ที่ตั้ง : วัดหลงหัว : เขต Xuhui / วัดจิ่งอาน : เขต Jing'an
- 🕒 เวลาเปิด-ปิด : วัดหลงหัว : 07:00 - 16:30 น. / วัดจิ่งอาน : 07:30 - 17:00 น.
- 💰 ค่าเข้า : วัดหลงหัว : 10 หยวน / วัดจิ่งอาน : 50 หยวน
- 🚶 การเดินทาง :
วัดหลงหัว : รถไฟใต้ดินสาย 11 ลงสถานี Longhua (龙华站) เดินประมาณ 8 นาที
วัดจิ่งอาน : รถไฟใต้ดินสาย 2 หรือ 7 ลงสถานี Jing'an Temple (静安寺站)
- 📶 ไรต์ :
วัดหลงหัว : วัดพุทธเก่าแก่ที่สุดของเชียงใหม่ สร้างตั้งแต่สมัยสามก๊ก
วัดจิ่งอาน : มีพระพุทธรูปทองคำขนาดใหญ่และสถาปัตยกรรมจีนโบราณ

🕒 บ่าย : พิพิธภัณฑ์ & เดินชิลสไตล์อาร์ต



2. พิพิธภัณฑ์เซี่ยงไฮ้ (Shanghai Museum, 上海博物馆)

- 📍 ที่ตั้ง : People's Square (人民广场)
- 🕒 เวลาเปิด-ปิด : 09:00 - 17:00 น.
- 💰 ค่าเข้า : ฟรี
- 🚶 การเดินทาง :
รถไฟใต้ดินสาย 1, 2 หรือ 8 ลงที่สถานี People's Square (人民广场站)
- 📶 ไรต์ :
โบราณวัตถุจากยุคจีนโบราณกว่า 120,000 ชิ้น
ห้องจัดแสดงเหรียญโบราณ, เซรามิก, เครื่องทองสัมฤทธิ์ และภาพเขียนจีน



3. เทียนจื่อฟาง (Tianzifang, 田子坊)

- 📍 ที่ตั้ง : เขต Huangpu
- 🕒 เวลาเปิด-ปิด : 10:00 - 22:00 น.
- 💰 ค่าเข้า : ฟรี
- 🚶 การเดินทาง :
รถไฟใต้ดินสาย 9 ลงที่สถานี Dapuqiao (打浦桥站) แล้วเดินประมาณ 5 นาที
- 📶 ไรต์ :
ย่านศิลปะที่เต็มไปด้วยคาเฟ่ แกลลอรี่ ร้านค้าแนวอินดี้ บรรยากาศคาสติก ผสมผสานสไตล์จีนและยุโรป มีร้านอาหารอร่อยที่ระลึกกัน ๆ และสตรีทอาร์ตสวย ๆ

🕒 เย็น : เลือก Option ตามสไตล์คุณ



Option 1 : West Bund & Power Station of Art (西岸艺术中心 & 上海当代艺术博物馆)

- 📍 ที่ตั้ง : เขต Xuhui
- 🕒 เวลาเปิด-ปิด : West Bund เปิด 24 ชั่วโมง
Power Station of Art 11:00 - 19:00 น. (ปิดวันจันทร์)
- 💰 ค่าเข้า : West Bund : ฟรี
- 🚶 การเดินทาง :
Power Station of Art : ฟรี (นิทรรศการพิเศษอาจมีค่าธรรมเนียม)
- 🚶 การเดินทาง :
รถไฟใต้ดินสาย 11 ลงที่สถานี Yunjin Road (云锦路站) แล้วเดินประมาณ 10 นาที
- 📶 ไรต์ :
เดินชิลริมน้ำพร้อมชมงานศิลปะสมัยใหม่
บรรยากาศเจียบสงบกว่าตัวเมือง เหมาะกับคนชอบศิลปะ



Option 2 : Century Park (世纪公园)

- 📍 ที่ตั้ง : เขต Pudong
- 🕒 เวลาเปิด-ปิด : 07:00 - 18:00 น.
- 💰 ค่าเข้า : 10 หยวน
- 🚶 การเดินทาง :
รถไฟใต้ดินสาย 2 ลงที่สถานี Century Park (世纪公园站) แล้วเดินประมาณ 5 นาที
- 📶 ไรต์ :
สวนขนาดใหญ่ มีทะเลสาบและวิวธรรมชาติสวยงาม
เหมาะกับการพักผ่อน ปั่นจักรยาน หรือพายเรือ



Option 3 : ย่าน Lujiazui (陆家嘴)

จุดชมวิวกองสูงที่สุดองเกาะ

- 📍 ที่ตั้ง : เขต Pudong
- 🕒 เวลาเปิด-ปิด : 17:00 - 23:00 น. (แนะนำให้ไปช่วงพระอาทิตย์ตก)
- 💰 ค่าเข้า : ชมวิวฟรีบริเวณ Lujiazui Riverside / ขึ้นตึก Shanghai Tower: 180 หยวน
- 🚶 การเดินทาง :
รถไฟใต้ดินสาย 2 ลงที่สถานี Lujiazui (陆家嘴站)
- 📶 ไรต์ :
ชมวิวมองเชียงใหม่จากริมแม่น้ำหวงผู่
ถ่ายรูปกับตึก Shanghai Tower, Shanghai World Financial Center และ Jin Mao Tower
ถ้าชอบวิวเมืองตอนกลางคืน แนะนำขึ้นตึก Shanghai Tower ชั้น 118 (สูงสุดไนท์)

สำหรับ Option B → (B/-/-)

SHANGHAI DISNEY LAND (รวมค่าบัตร + รวมรถรับ-ส่ง) (08:00-21:00)

ราคานี้กำหนดจ่ายเงินที่ไทย ภายใน 72 ชม. ก่อนเดินทาง



ราคาบัตร SHANGHAI DISNEYLAND ผู้ใหญ่ 3,590 บาท / เด็ก (3-11ปี) 2,790 บาท(บัตร Standard)

รวมบัตร SHANGHAI DISNEYLAND+รถรับส่ง

**กรณี ไม่ได้ซื้อบัตรสวนสนุกกับทางบริษัท หากต้องการใช้บริการรถรับ-ส่ง

โปรดชำระค่าใช้จ่ายเพิ่มเติม ท่านละ 700 บาท (ทั้งผู้ใหญ่และเด็กที่อายุ 3 ปีขึ้นไป)**

ลูกค้าสามารถชำระพร้อมค่าทัวร์ได้ (ราคานี้กำหนดจ่ายเงินที่ไทย ภายใน 72 ชม. ก่อนเดินทาง)

ราคาหน้างาน OPTION ที่เดินทาง วันจันทร์ - ศุกร์ 800 RMB / PAX

เสาร์ - อาทิตย์ 920 RMB / PAX

เทศกาล 1,040 RMB / PAX

** (ถ้าชำระเงินบาท Rate x 5)**

ข้อมูลสำคัญ

1. เวลาในการรับส่ง 08.00 / 21.00 น.

2. ตั๋วดิสนีย์แลนด์ เนื่องจากเป็นบริการแบบรวมรถรับส่ง ทางบริษัทขอสงวนสิทธิ์ในการออกเป็นตั๋วแบบ Group Tour

- ข้อดีคือจะเป็นการแยกแถวเฉพาะกรุ๊ปทัวร์ซึ่งมักจะใช้เวลาน้อยกว่าแถวปกติ

- ข้อเสียคือจะต้องเดินทางเข้า Check in พร้อมกัน และไม่สามารถซื้อบัตร Early เสิร์มได้ แต่สามารถซื้อแบบ Access ได้ตามปกติใน Application

- หากมีแผนจะไม่เดินทางเข้าพร้อมคณะ โปรดแจ้งให้ทางตัวแทนจำหน่ายทราบก่อนเดินทาง 14 วันเท่านั้น

*** (อิสระอาหารกลางวันและอาหารค่ำเพื่อความสะดวกในการท่องเที่ยว) ***

จากนั้นหัวหน้าทัวร์นำท่านเดินทางสู่ SHANGHAI DISNEYLAND สวนสนุกที่มีริมเป็นตัวละครจากดิสนีย์ สามารถชมประติมากรรมคริสตัลหลิวหลี (Luili glass) ซึ่งเป็นศิลปะดั้งเดิมของจีนโดยช่างฝีมือพื้นเมืองภายในดิสนีย์แลนด์แห่งนี้ Gardens of the Twelve Friends ในโซน Gardens of Imagination ซึ่งเป็นกำแพงยาวที่มีรูปตัวละครจากดิสนีย์เรียงตามปีนักษัตรของจีน เช่น ทิกเกอร์ จากวินนี่เดอะพูห์ เป็นสัญลักษณ์แทนปีชง หรือเสือ มูจ จากมู่หลาน แทนปีมะโรงหรือมังกร และพลูโต จากมิกกี้เมาส์ แทนปีจอหรือสุนัข เป็นต้น เชียงไฮ้ดิสนีย์แลนด์ เป็นที่แรกและที่เดียวที่มีเครื่องเล่น TRON Light Cycle คือรถไฟเหาะความเร็วสูง เป็นเหมือนรถมอเตอร์ไซค์ให้เราขี่แล้วออกทะยานด้วยความเร็วสูง ซึ่งจำลองมาจากภาพยนตร์เรื่อง TRON Legacy ที่ดิสนีย์รีสอร์ทเชียงใหม่ นอกจากเครื่องเล่นแล้วยังมีการแสดงและการเดินพาเหรดของเหล่าตัวการ์ตูนในเทพนิยายที่พร้อมจะมอบความรู้สึกและความประทับใจ ซึ่งจะมีแบ่งการแสดงไว้เป็นรอบๆในแต่ละวัน ภายในบริเวณสวนสนุกยังมีแหล่งช้อปปิ้ง ร้านอาหาร และสิ่งบันเทิงมากมาย ที่อยู่โซน Mickey Avenue เป็นแหล่งรวมร้านขายของที่ระลึกจากดิสนีย์ที่มากมายทั้งค่ายให้เราได้ช้อปปิ้งตามอัธยาศัย

ที่พัก SHANG HAI HOLIDAY INN EXPRESS หรือเทียบเท่า โรงแรม 4* Local พักผ่อนตามอริยาศัย

////////////////////////////////////

วันที่สี่ วัดพระหยกขาว-Wukang Mansion-Xin tian di-ร้านยา/ร้านหยก-หางโจว-
ล่องเรือทะเลสาบซีหู-Wulin Rd. – ทำอากาศยานนานาชาติหางโจวเซียวซาน(B/L/-)

เช้า ๑๐ รับประทานอาหารเช้า ณ ห้องอาหารของโรงแรม



จากนั้นนำท่านไหว้พระที่ **วัดพระหยกขาว (Jade Buddha Temple)** เป็นวัดที่มีชื่อเสียงมากที่สุดในเมืองเซี่ยงไฮ้ ซึ่งเป็นที่รู้จักจากพระพุทธรูปสององค์ที่สร้างขึ้นจากหยกทั้งแท่ง องค์พระพุทธรูปปางนึ่งมีความสูง 190 เซนติเมตร และ หุ้มด้วยเพชรพลอย หินมโนรา และ มรกต และองค์พระพุทธรูปปางไสยาสน์ มีความยาว 96 เซนติเมตร นอนเอียงด้านขวาและหนุนพระเศียรด้วยพระหัตถ์ขวา ถือเป็นวัดที่มีทั้งชาวจีนและนักท่องเที่ยวเดินทางมาสักการบูชาตลอดทั้งวัน ตั้งอยู่ในเมืองเซี่ยงไฮ้ ประเทศจีน

จากนั้นนำท่าน ไป **Wukang Mansion** อาคารเก่าที่ได้รับการอนุรักษ์ไว้ สร้างเสร็จในปี ค.ศ. 1924 เป็นตึกโบราณสุดฮอตในย่านนี้ ตั้งอยู่อย่างโดดเด่นตรงห้าแยกพอดี้ เป็นอีกหนึ่งจุดยอดฮิต ที่เหล่านักท่องเที่ยวมารอคิวถ่ายรูป อีสาระให้ท่านได้ถ่ายรูป และเดินเล่นที่ถนนอู๋คัง ตามอริยาศัย



จากนั้นพาท่านไป **Xin tian Di (ซิน เทียน ตี้)** ย่านฮิปเตอร์ใจกลางนครเซี่ยงไฮ้ ที่วัยรุ่นต้องมา กลายเป็นสถานที่ท่องเที่ยวติดอันดับต้นๆไปแล้ว สำหรับแหล่งช้อปปิ้งแห่งนี้ ไม่แพ้แหล่งช้อปปิ้งรุ่นพี่ อย่าง ถนนนานกิง ถนนอู๋เจียง Yu Yuan Bazaar ถือว่าเป็นอีก 1 ไฮไลท์เด็ดของนครแห่งนี้ เนื่องจากเอกลักษณ์ที่ไม่เหมือนใคร สิ่งปลูกสร้างที่ใช้อิฐบุล็อกแบบสถาปัตยกรรมแบบ Shikumen (ซิกเหมิน) การผสมผสานระหว่างสถาปัตยกรรมตะวันตกกับจีนเข้าด้วยกัน ทางเดินหิน กำแพงหิน ประตูหิน บ้านเมืองเก่าแต่ดูแลรักษาอย่างดี นอกจากนี้จะเป็นแหล่งช้อปปิ้ง ที่ยังมีคาเฟ่มากมาย ให้นั่งชิล ไม่ว่าจะป็นร้าน กินดีมี ร้านชา กาแฟ

แวะร้านยา/ร้านหยก ตามความเหมาะสม

กลางวัน ๑๑ รับประทานอาหารกลางวัน ณ ภัตตาคาร

จากนั้นนำท่านเดินทางสู่เมืองหางโจว (ใช้เวลาเดินทางประมาณ 2 ชั่วโมง)

จากนั้นนำท่าน **ล่องเรือทะเลสาบซีหู**

เป็นทะเลสาบน้ำจืดขนาดใหญ่เส้นผ่าศูนย์กลางประมาณ 15 กิโลเมตร ได้รับการขึ้นทะเบียนเป็นมรดกโลกทางวัฒนธรรมจากองค์การยูเนสโก เมื่อปี ค.ศ. 2011 หากใครมีโอกาสไปเยี่ยมชมเยือนเมืองหางโจว ก็ไม่อยากจะพลาดชมทัศนียภาพความสวยงามของทะเลสาบซีหูและสิ่งก่อสร้างทางวัฒนธรรมที่สวยงามและเป็นที่รู้จักกันดีอย่าง "เจดีย์เหลยเฟิง" กับตำนานความรักของนางพญางูขาวที่ถูกนำมาดัดแปลงสร้างเป็นภาพยนตร์และซีรีส์อันโด่งดัง



(ใช้เวลาล่องเรือประมาณ 40 นาที)



นำท่านเดินทางสู่ **Wu Lin Road** ตลาดกลางคืนวูหลินหรือที่รู้จักกันในชื่อถนนแพชชั่นถนนวูหลิน ตั้งอยู่ในย่านใจกลางเมือง และติดกับจุดชมวิวทะเลสาบของเมืองหางโจว ซึ่งผสมผสานการท่องเที่ยว การช้อปปิ้ง และการพักผ่อนเข้าด้วยกัน

***** (อิสระอาหารค่ำเพื่อความสะดวกในการท่องเที่ยว) *****

..... น. ถึงเวลาอันสมควรนำท่านเดินทางสู่ ทำอาภาศยานนานาชาติหางโจวเซียวซาน

วันที่ห้า กรุงเทพฯ (สนามบินดอนเมือง) (-/-/-)

01:25 น. ออกเดินทางสู่สนามบินดอนเมือง โดยสายการบิน Lion Air เที่ยวบินที่ SL1921 (ไม่มีอาหารบริการบนเครื่อง)

04:35 น. เดินทางกลับถึงสนามบินดอนเมือง โดยสวัสดิภาพ พร้อมความประทับใจ

SPHZ-CNEXTROA05-EXTRA SHANGHAI X HANGZHOU SONGKRAN (SL) 5D3N ทัวร์เชียงใหม่ หางโจว ตึกพันต้น นานกิง ลงร้าน
หมายเหตุ โปรแกรมการเดินทางอาจเปลี่ยนแปลงตามความเหมาะสม บริษัทฯ ขอสงวนสิทธิ์ในการปรับเปลี่ยน
ราคา หากมีการปรับขึ้นของราคาน้ำมันของสายบินหรือการเปลี่ยนแปลงกฎการเข้าประเทศที่มีค่าใช้จ่ายเพิ่มเติม
รวมถึงการปรับเพิ่มราคาค่าบัตรเข้าชมสถานที่ท่องเที่ยว(ตามประกาศของสถานที่ท่องเที่ยวต่างๆ หลังการจ้อง
ทัวร์)

***** เมื่อชำระค่าทัวร์แล้วถือว่ารับทราบเงื่อนไขการจองทัวร์ทุกประการ *****

พร้อมส่งสำเนาหน้าพาสปอร์ตให้เจ้าหน้าที่จ้องทัวร์ / ส่วนที่เหลือจ่ายก่อนเดินทาง 15 วัน

***** กรุณาตรวจสอบพาสปอร์ต ต้องมีอายุใช้งานเหลือไม่น้อยกว่า 6 เดือน นับจากวันเดินทาง*****

ตัดกรุ๊ปหรือทำกรุ๊ปเหมา กรุณาติดต่อผ่าน AGENCY

อัตรานี้รวม

❖ **รวมสัมภาระโหลดใต้ท้องเครื่อง 20 กก. + สัมภาระถือขึ้นเครื่อง 7 กก.**

- ❖ ตัวเครื่องบินและภาษีน้ำมันตามรายการ ขึ้นประหยัด ไป/กลับตามกำหนดการของคณะทัวร์
- ❖ ภาษีมูลค่าเพิ่ม 7 % (เฉพาะค่าบริการ) และ ภาษีหัก ณ ที่จ่าย 3 % (เฉพาะค่าบริการ)
- ❖ ค่ารถโค้ชปรับอากาศบริการตลอดการเดินทางตามรายการทัวร์
- ❖ ค่าอาหาร และเครื่องดื่มที่ระบุไว้ในรายการ
- ❖ ค่าที่พัก 3 คืนพักห้องละ 2-3 ท่าน
- ❖ ค่าบัตรเข้าชมสถานที่ท่องเที่ยวต่าง ๆ ตามรายการที่ได้ระบุไว้
- ❖ ค่าประกันอุบัติเหตุในการเดินทาง 1,000,000 บาท (ขึ้นอยู่กับเงื่อนไขของกรมธรรม์เฉพาะเหตุการณ์ที่เกิดขึ้นระหว่างวันเดินทางเท่านั้นโดยจะต้องใช้ใบรับรองแพทย์และใบเสร็จรับเงินในการเบิก)

อัตรานี้ไม่รวม

- ❖ **ค่าทิปไกด์+ค่าทิปคนขับรถ ค่าทัวร์ส่วนที่เหลือ เหม่าจ่าย ท่านละ 1,500 บาทเก็บที่สนามบิน ณ วันเดินทาง (ไม่รวมค่าทิปหัวหน้าทัวร์ตามความพึงพอใจ)**
- ❖ **ค่าใช้จ่ายอื่นๆ เพิ่มเติมในกรณีที่ท่านติด COVID-19 ระหว่างเดินทาง เช่นค่าโรงแรม ค่าตรวจต่างๆ ค่าเลื่อนตัวเครื่องบิน ฯลฯ**
- ❖ ค่าทำหนังสือเดินทางไทย และค่าธรรมเนียมสำหรับผู้ถือพาสปอร์ตต่างชาติ
- ❖ ค่าอาหาร และเครื่องดื่มที่ไม่ได้ระบุไว้ในรายการ
- ❖ ค่าใช้จ่ายอื่นๆ ที่มีได้ระบุไว้ในรายการ เช่น ค่าซักรีด ไทรคัพท์ ค่ามินิบาร์ ฯลฯ
- ❖ VAT 7% และภาษีหัก ณ ที่จ่าย 3% กรณีต้องการออกใบเสร็จรับเงินในนามบริษัทจากค่าทัวร์เต็มทั้งหมด

เอกสารที่ใช้ในการเดินทาง *** สำคัญมาก ***

- ❖ หนังสือเดินทางที่มีวันกำหนดอายุใช้งานเหลือไม่น้อยกว่า 6 เดือน หรือ 181 วัน นับจากวันที่จะออกเดินทาง

เงื่อนไขในการยกเลิกทัวร์

- ❖ ยกเลิกก่อนเดินทาง 45 วันขึ้นไป คืนค่าใช้จ่ายเต็มจำนวน
- ❖ ยกเลิกก่อนเดินทาง 15-44 วัน สงวนสิทธิ์ยึดค่าใช้จ่ายที่ชำระมาทั้งหมด
- ❖ ยกเลิกก่อนเดินทางน้อยกว่า 15 วัน สงวนสิทธิ์ยึดค่าทัวร์เต็มจำนวนหรือทั้งหมดที่ชำระมา

- ❖ กรณีมีเหตุยกเลิกทัวร์ โดยไม่ใช้ความผิดพลาดของบริษัททัวร์ เช่น เกิดจากสายการบิน ภัยธรรมชาติ หรือเหตุการณ์ต่างๆ แนวทางปฏิบัติจะเป็นไปตามสายการบินเท่านั้น
- ❖ กรณียกเลิก ช่วงวันหยุดเทศกาล วันหยุดนักขัตฤกษ์ วันหยุดยาว เนื่องจากเงื่อนไขการชำระเงินกับสายการบินและโรงแรมที่ต่างประเทศ ทำให้ไม่สามารถคืนค่าใช้จ่ายใดๆที่ชำระมาได้
- ❖ แนวทางปฏิบัติเป็นไปตาม พรบ. ธุรกิจนำเที่ยวทุกประการ

เงื่อนไขการจองทัวร์

เนื่องจากเป็นโปรแกรมโปรโมชั่นราคาพิเศษ!!! ผู้เดินทางโปรดรับทราบว่า

"หากไม่ได้ลงร้านผลิตภัณฑ์ท้องถิ่นในรายการจะมีค่าปรับร้านละ 200 RMB / ท่าน"

หากไม่ได้ร่วมบริการทานอาหาร หรือค่าตัวเข้าชมใดๆ ในกรณีจองทัวร์ไม่สามารถคืนเงินได้ เนื่องจากค่าบริการที่ต่างประเทศเป็นแบบเหมาจ่าย

1. เนื่องจากตัวเครื่องบินต้องเดินทางตามวันที่ ที่ระบุบนหน้าตั๋วเท่านั้น จึงไม่สามารถยกเลิก หรือเปลี่ยนแปลงการเดินทางใด ๆ ทั้งสิ้น ถ้ากรณียกเลิก หรือเปลี่ยนแปลงการเดินทาง ทางบริษัทฯ ขอสงวนสิทธิ์ในการคืนเงินทั้งหมดหรือบางส่วนให้กับท่าน
2. กรณีที่กองตรวจคนเข้าเมืองทั้งที่กรุงเทพฯ และในต่างประเทศปฏิเสธมิให้เดินทางออกหรือเข้าประเทศที่บริษัทระบุในรายการเดินทาง บริษัทฯ ขอสงวนสิทธิ์ไม่คืนค่าบริการไม่ว่ากรณีใด ๆ
3. ทางบริษัทฯ จะไม่รับผิดชอบใดๆทั้งสิ้น หากท่านใช้บริการของทางบริษัทฯ ไม่ครบ อาทิ ไม่เที่ยวบางรายการ, ไม่ทานอาหารบางมื้อ เพราะค่าใช้จ่ายทุกอย่าง ทางบริษัทฯ ได้ชำระค่าใช้จ่ายให้ตัวแทนต่างประเทศแบบเหมาขาด
4. ค่าทัวร์เป็นแบบเหมาจ่ายกับบริษัททัวร์ในประเทศ ไม่สามารถคืนเงินค่าทัวร์และค่าทิปในทุกกรณี
5. ทางบริษัทฯ จะไม่รับผิดชอบใดๆ ทั้งสิ้น หากเกิดสิ่งของสูญหายจากการโจรกรรม และ/หรือ เกิดอุบัติเหตุที่เกิดจากความประมาทของตัวนักท่องเที่ยวเอง
6. เมื่อท่านตกลงชำระเงินไม่ว่าทั้งหมดหรือบางส่วนกับทางบริษัทฯ ทางบริษัทฯ จะถือว่าท่านได้ยอมรับในเงื่อนไขข้อตกลงต่างๆ ที่ได้ระบุไว้แล้วทั้งหมด
7. ผู้เดินทางจะต้องตรวจสอบสถานะของ Visa ด้วยตนเอง เช่นการต่ออายุ หรือ การทำ Re-Entry หรือ สิทธิหน้าที่ ต่างๆ หากมีเหตุหรือเกิดผลกระทบใดๆไม่ว่าในกรณีใดเกี่ยวกับ Visa ของท่าน ทางบริษัทจะไม่รับผิดชอบในทุกกรณี

หมายเหตุ

- ❖ หากกรุ๊ปยกเลิกจากจำนวนผู้เดินทางไม่ถึงกำหนด คืนเงินเต็มจำนวน
- ❖ กรุ๊ปคอนเฟิร์มเดินทาง 10 ท่านขึ้นไป (ไม่มีหัวหน้าทัวร์ไทย) // 15 ท่าน มีหัวหน้าทัวร์เดินทางไปด้วยจากเมืองไทย
- ❖ หากมีเหตุสุดวิสัยอันเกิดจากประกาศสถานการณ์ฉุกเฉินต่างๆ ทำให้เดินทางไม่ได้ อ้างอิงตาม พรบ. ธุรกิจนำเที่ยว หักค่าใช้จ่ายที่เกิดขึ้นจริงโดยมิใบเสร็จยืนยันกับลูกค้า
- ❖ ตัวเครื่องบินเป็นแบบกรุ๊ปคณะ ไม่สามารถเลือกหรือล็อกที่นั่งได้ ที่นั่งอาจจะไม่ติดกัน ซึ่งเป็นไปตามเงื่อนไขของสายการบิน
- ❖ เรื่องห้องพักช่วงเทศกาล ห้องพักรับรองที่ลูกค้าระบุตอนจองทัวร์ ทางบริษัทจะ Request ให้ทางโรงแรมตามขั้นตอน ในบางครั้งโรงแรมอาจเปลี่ยนชนิดห้องพักของลูกค้า ณ วันเข้าพัก แต่ทางบริษัทยืนยันว่าจะเพียงพอต่อจำนวนลูกค้า เช่น Request สำหรับเตียง Double Bed หากห้องไม่พอ อาจจะเป็นห้อง TWN ขยับเตียงให้ชิดกัน Request สำหรับเตียง Triple Bed หากห้องไม่พอ จะจัดให้เป็น 2ห้อง ตามเงื่อนไขของโรงแรมที่จอง
- ❖ บริษัทฯ ขอสงวนสิทธิ์ที่จะเปลี่ยนแปลงรายละเอียดบางประการในทัวร์นี้ เมื่อเกิดเหตุจำเป็นสุดวิสัยจนไม่อาจแก้ไขได้และจะไม่รับผิดชอบใดๆ ในกรณีที่สูญหาย สูญเสียหรือได้รับบาดเจ็บที่นอกเหนือความรับผิดชอบของหัวหน้าทัวร์และเหตุสุดวิสัยบางประการ เช่น การนัดหยุดงาน ภัยธรรมชาติ การจลาจล

SPHZ-CNEXTRA05-EXTRA SHANGHAI X HANGZHOU SONGKRAN (SL) 5D3N ทัวร์เชียงใหม่ หางโจว ตึกพันต้น นานกิง ลงร้าน
ต่างๆ เนื่องจากรายการทัวร์นี้เป็นแบบเหมาจ่ายเบ็ดเสร็จ หากท่านสละสิทธิ์การใช้บริการใดๆ ตามรายการ
หรือถูกปฏิเสธการเข้าประเทศไม่ว่าในกรณีใดก็ตาม ทางบริษัทฯ ขอสงวนสิทธิ์ไม่คืนเงินในทุกกรณี

- ❖ บริษัทฯมีสิทธิ์ที่จะเปลี่ยนแปลงหรือสับเปลี่ยนรายการได้ตามความเหมาะสมบริษัทขอสงวนสิทธิ์ที่จะเลื่อน
การเดินทางในกรณีที่มีผู้ร่วมคณะไม่ถึง 9 ท่าน การไม่รับประทานอาหารเช้าบางมื้อไม่เกี่ยวข้องกับรายการ ไม่
สามารถขอหักค่าบริการคืนได้ เพราะการชำระค่าทัวร์เป็นไปในลักษณะเหมาจ่าย เมื่อท่านได้ชำระเงินมัดจำ
หรือทั้งหมด ไม่ว่าจะเป็นการชำระผ่านตัวแทนของบริษัทฯ หรือชำระโดยตรงกับทางบริษัทฯ ทางบริษัทฯ จะ
ขอถือว่าการรับทราบและยอมรับในเงื่อนไขต่างๆ บริษัทฯไม่รับผิดชอบค่าเสียหายในเหตุการณ์ที่เกิดจาก
สายการบิน ไฟล์ทยกเลิกโดยมีประกาศจากสายการบิน ภัยธรรมชาติ ปฏิบัติและอื่นๆที่อยู่นอกเหนือการ
ควบคุมของทางบริษัทฯหรือค่าใช้จ่ายเพิ่มเติมที่เกิดขึ้นทางตรงหรือทางอ้อม เช่น การเจ็บป่วย, การถูกทำ
ร้าย, การสูญหาย,ความล่าช้า หรือจากอุบัติเหตุต่างๆ