



บริษัทเพอร์เฟค โฮลiday ทราเวล จำกัด

Perfect Holiday Transport Company Limited

สำนักงานใหญ่ : 151,153 ซอยร่มเกล้า 44 แขวงคลองสามประเวศ เขตลาดกระบัง กรุงเทพมหานคร 10520

HEAD OFFICE : 151,153 SOI ROMKLAO 44, KLONGSAMPRAVET, LADKRABANG, BANGKOK 10520

TEL. 02-077-7517, 099-498-3888 , 098-181-9655

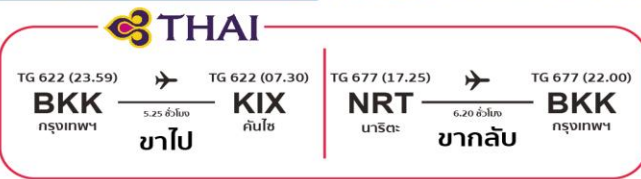
Facebook : Perfect Holiday Travel ทัวร์ต่างประเทศ Gmail : pht.perfectholiday@gmail.com

## J01\_3 AUTUMN GREAT MOUNTAIN HAKUBA SECRET ROUTE 7D 5N

📍 อาราชยาม่า บิวะ ฟุคุอิ คานาซาว่า โทยาม่า ฮาคุบะ นากาโน่ โตเกียว

### DON'T WORRY, WE TAKE CARE YOU

- ✓ ราคารวมทุกอย่างไม่ต้องจ่ายเพิ่ม!!
- ✓ ทารินต์ครบ **10 ท่าน** ออกเดินทางแน่นอน
- ✓ สายการบินประจำชาติ Full Service
- ✓ ที่พักท่าเลดี มีมาตรฐาน 4 ดาวขึ้นไป
- ✓ โทด์มีออาซิฟูดแกลด
- ✓ ไม่บังคับทิปโทด์
- ✓ รวมประกันอุบัติเหตุ
- ✓ มีน้ำดื่มบริการทุกวัน
- ✓ มีอินเทอร์เน็ตบริการตลอดทริป



17 - 23 ตุลาคม 2568

86,900.-

### เสิร์ฟเมนูพิเศษ!



ชาบู ชาบู เนื้อญี่ปุ่นหอมๆ



Japan Set เซ็ตอาหารญี่ปุ่น



**Recommended**  
Buffet Yakiniku เนื้อพรีเมียม



พิเศษยิ่งกว่า  
พักโรงแรมออนเซ็น 2 คืน

วันที่	รายละเอียด	อาหาร			โรงแรม / รีสอร์ท
		เช้า	เที่ยง	เย็น	
1	✈️ กรุงเทพฯ (23.59)				
2	สนามบินคินโงะ โดย TG 622 (07.30) - อาราชยาม่า - ล่องเรือยามาคาตะ-บุนะ - ป่าไฟ - วัตเท็นริวจิ - Arashiyama Shopping Street - ทะเลสาบบิวะ - ออนเซ็น	-	✓	✓	Lake Biwa Marriott Hotel หรือเทียบเท่า <a href="https://www.marriott.com/en-us/hotels/osalb-lake-biwa-marriott-hotel/overview/">https://www.marriott.com/en-us/hotels/osalb-lake-biwa-marriott-hotel/overview/</a> **โรงแรมออนเซ็น
3	คาเฟ่ La Collina Omi Hachiman - ปราสาทฮิโกเนะ (ด้านใน) - ฟุคุอิ - วัตเออจิ - คานาซาว่า	✓	✓	✓	Kanazawa Tokyu Hotel หรือเทียบเท่า <a href="https://www.tokyuhotels.co.jp/kanazawa-h/index.html">https://www.tokyuhotels.co.jp/kanazawa-h/index.html</a> **โรงแรมอยู่ใจกลางเมือง
4	คานาซาว่า - สวนเคนโรคุเอ็น - ย่านฮิคาชิซายะ (แจกซอพค์ริ่ม) - ตลาดโอมิโจ - โทยาม่า - Starbucks Toyama Kansui Park - ฮาคุบะ - ออนเซ็น	✓	-	✓	Courtyard by Marriott Hakuba หรือเทียบเท่า <a href="https://www.marriott.com/en-us/hotels/mmjch-courtyard-hakuba/overview/">https://www.marriott.com/en-us/hotels/mmjch-courtyard-hakuba/overview/</a> **โรงแรมออนเซ็น
5	ฮาคุบะ - นั่งกระเช้า Hakuba Iwatake Gondola Lift Noah - Hakuba Iwatake Mountain Resort - Hakuba Mountain Harbor - The City Bakery - สวนสาธารณะโออิเดะ - นากาโน่ - สวนผลไม้ (ตามฤดูกาล)	✓	✓	✓	Kokusai 21 Hotel Nagano หรือเทียบเท่า <a href="https://www.kokusai21.jp/">https://www.kokusai21.jp/</a> **โรงแรมใจกลางเมือง
6	นากาโน่ - นั่งรถไฟชินคันเซ็น (คารุยะว่า-โตเกียว) - ย่านชินจูกุ	✓	✓	-	Asakusa View Hotel Annex Rokku หรือเทียบเท่า <a href="https://www.viewhotels.co.jp/asakusa-annex/">https://www.viewhotels.co.jp/asakusa-annex/</a> **โรงแรมใจกลางเมืองใกล้แหล่งช้อปปิ้ง
7	โตเกียว - วัตฮาซุกะ - ห้างอิออน ✈️ สนามบินนาโงยะ - กรุงเทพฯ โดย TG 677 (17.25-21.55)	✓	อาหารรวม 13 มื้อ		สัญลักษณ์ หมายเหตุ

วันแรก	กรุงเทพฯ
21.00 น.	คณะพร้อมกันที่ท่าอากาศยานสุวรรณภูมิ อาคารผู้โดยสารขาออกระหว่างประเทศ ชั้น 4 เคาน์เตอร์ สายการบินไทย เจ้าหน้าที่ทางบริษัทฯ คอยให้การต้อนรับดูแลด้านเอกสารและสัมภาระในการเดินทาง
23.59 น.	ออกเดินทางสู่ สนามบินคันไซ เมืองโอซาก้า ประเทศญี่ปุ่นโดย สายการบินไทย เที่ยวบินที่ TG 622

วันที่สอง	<p>สนามบินคันไซ (โอซาก้า) – อาราชิยาม่า - ล่องเรือยาคาตะ-บุนะ - ป่าไผ่ – วัดเท็นริวจิ</p> <p>- Arashiyama Shopping Street - ทะเลสาบบิวะ - ออนเซ็น</p>
-----------	---

07.30 น. ถึงท่าอากาศยานคันไซ เมืองโอซาก้า นำท่านผ่านพิธีการตรวจคนเข้าเมืองและศุลกากร จากนั้นนำท่านเดินทางสู่ อาราชิยาม่า

เที่ยง รับประทานอาหารกลางวัน ณ ภัตตาคาร

บ่าย เพื่อนำท่าน ล่องเรือยาคาตะ-บุนะ ชมความงามอันเจียบสงบของอาราชิยาม่าเรือส่วนตัวล่องไปตามแม่น้ำโออิกาเวซึ่งมอบภาพรวมทั้งใกล้ชิดเกี่ยวกับความงดงามตามฤดูกาลของพื้นที่นี้ เพลิดเพลินไปกับการสะท้อนที่เจียบสงบ ต่อด้วย ป่าไผ่ ผ่อนคลายให้ท่านได้สัมผัสกับอากาศที่บริสุทธิ์ บรรยากาศที่รื่นรม และวิวทิวทัศน์อันสวยงามท่ามกลางธรรมชาติที่ยังมีกิจกรรมที่เป็นไฮไลท์สำหรับผู้ที่มาเยี่ยมชมป่าไผ่แห่งนี้ได้ทำอีกมากมาย ต่อด้วย วัดเท็นริวจิ เป็นแหล่งมรดกโลกของยูเนสโก และเป็นวัดนิกายเซนที่สำคัญที่สุดของเกียวโต วัดแห่งนี้ตั้งอยู่ในย่านอาราชิยาม่า เป็นแหล่งท่องเที่ยวที่มีทัศนียภาพอันงดงาม และช้อปปิ้งต่อที่ **Arashiyama Shopping Street** คือถนนแห่งร้านค้า มีทั้งของฝาก ขนม คาเฟ่ ร้านอาหาร ฯลฯ จากนั้นนำท่านเดินทางสู่ ทะเลสาบบิวะ

ค่ำ รับประทานอาหารค่ำ ณ ภัตตาคาร

**นำท่านเข้าสู่ที่พัก Lake Biwa Marriott Hotel หรือเทียบเท่า**

<https://www.marriott.com/en-us/hotels/osalb-lake-biwa-marriott-hotel/overview/>





--- พักผ่อนกับสปา รีสอร์ทแบบญี่ปุ่นแท้ๆ ให้ท่านได้อาบน้ำแร่ หรือเรียกอีกอย่างหนึ่งว่า ออนเซ็น (Onsen) เพื่อผ่อนคลายความเมื่อยล้า การอาบน้ำแร่จะทำให้เลือดลมดี ผิวพรรณสดใส มีน้ำมีนวล และยังช่วยในระบบการเผาผลาญของร่างกายให้ดีขึ้น ---

**วันที่สาม คาเฟ่ La Collina Omi Hachiman – ปราสาทฮิโกเนะ (ด้านใน) – ฟุคุอิ – วัดเอเฮจิ –คาทาคาว่า**

**เช้า**

**รับประทานอาหารเช้า ณ ห้องอาหารของโรงแรม**  
จากนั้นนำท่านสู่ คาเฟ่ La Collina Omi Hachiman เป็นย่านการค้าในเขตของปราสาททั้งหมดในจังหวัดชิกะ ซึ่งมี ยอดขายอันดับ 1 ติดต่อกัน 3 ปี ถือเป็นย่านการค้าที่เคย ได้รับความนิยมนมากที่สุด ที่นี่ขายขนมญี่ปุ่นโบราณ และเครปต่างๆมีลักษณะเช่นเดียวกับร้านทานเยะ ร้านขนมญี่ปุ่นและ คลับ ฮารี ไม่เพียงแต่ขายขนมญี่ปุ่นเท่านั้น ในลา คอลลิน่า ยังมีขนม มสไตล์ยุโรปซึ่งผลิตในลาคอลลิน่า เช่น บา อิมคุเค็น และยังมีคาเฟ่ที่ให้โตรายากิรสลิ้มเด็ด รวมถึง บา อิมคุเค็น อบสดใหม่ให้ได้ลิ้มลอง ต่อด้วย ปราสาทฮิโกเนะ (ด้านใน) ซึ่งใช้เวลาก่อสร้างนานถึง 20 ปี ได้สร้างเสร็จในปี ค.ศ. 1622 ตัวปราสาทยังคงสภาพเดิมจากยุคหลังศกดินา



นอกจากตัวปราสาทหลักแล้วคูน้ำ กำแพง บัอมยาม และประตูเมืองชั้นในส่วนใหญ่ยังคงสภาพเดิม นอกจากนี้ อาคารพระราชวังบางส่วนยังได้รับการบูรณะขึ้นใหม่ ทำให้ผู้มาเยือนสัมผัสได้ถึงบรรยากาศปราสาทศักดิ์นาญี่ปุ่นที่ค่อนข้างสมบูรณ์

เที่ยง  
บ่าย

รับประทานอาหารกลางวัน ณ ภัตตาคาร

จากนั้นนำท่านเดินทางสู่ **ฟุคุอิ** เพื่อนำท่านเดินทางสู่ **วัดเอเฮจิ** เป็นวัด ขนาดใหญ่ และยังคงใช้งานอยู่ ตั้งอยู่บนเนินเขาที่ปกคลุมด้วยต้นซีดาร์ในเทือกเขานอกเมืองฟุคุอิวัดแห่งนี้ก่อตั้งขึ้นในปี ค.ศ. 1244 โดยโดเก็น นักวิชาการทางพุทธศาสนาผู้ซึ่งนำนิกายเซนโซโตจากจีนมาสู่ญี่ปุ่นในปี



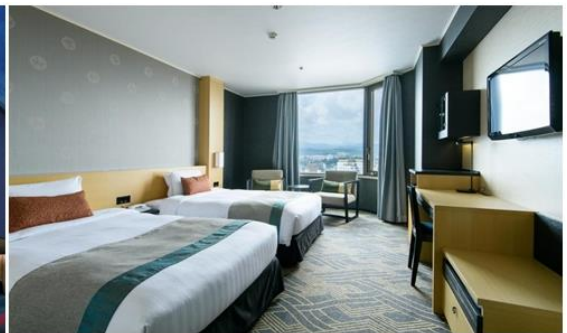
ค.ศ. 1228 เอเฮจิเป็นหนึ่งในสองวัดหลักของนิกายเซน โซโต (อีกแห่งหนึ่งคือวัดโซจิจิบนคาบสมุทรโนโตะก่อนที่จะตำแหน่งประมุขจะถูกย้ายไปยังโยโกฮาม่า)

ค่ำ

รับประทานอาหารค่ำ ณ ภัตตาคาร

นำท่านเข้าสู่ที่พัก **Kanazawa Tokyu Hotel** หรือเทียบเท่า

<https://www.tokyuhotels.co.jp/kanazawa-h/index.html>



วันที่สี่

คานาซาวา – สวนเคนโรคุเอ็น – ย่านอิกาชิซายะ (แจกชอฟครีม) – ตลาดโอมิโจ  
– ไทยาม่า - Starbucks Toyama Kansui Park – ฮาคุบะ - ออนเซ็น

เช้า

รับประทานอาหารเช้า ณ ห้องอาหารของโรงแรม

จากนั้นนำท่านสู่ สวนเคนโรคุเอ็น แลนมาร์กที่โดดเด่นมากๆของเมืองคานาซาวาติด 1 ใน 3 ของสวนที่งดงามที่สุดของญี่ปุ่น คุณสมบัติที่ทำให้สวนนี้ งดงามจนน่าตกตะลึง คุณลักษณะทั้ง 6 ได้แก่ ความกว้างขวาง ความเรียบง่าย การสร้างสรรค์โดยมนุษย์ ความเก่าแก่โบราณ ทางน้ำและทัศนียภาพมุมกว้างสวนเคนโรคุเอ็น มีพื้นที่ 11.4 เฮกตาร์ ตั้งอยู่บนที่สูงทางตอนกลางของเมืองคานาซาวาใกล้กับปราสาทคานาซาวา ตระกูลมะเอเดะ ซึ่งปกครองเขตคางะในยุคศักดินา ดูแลสวนแห่งนี้ต่อเนื่องกันมาจากรุ่นสู่รุ่น สวนได้รับการยกย่องให้เป็นหนึ่งในสวนของผู้ปกครองที่ดินระบบศักดินาที่สวยงามที่สุดในญี่ปุ่น จากนั้นนำท่านเดินทางสู่ ย่านอิกาชิซายะ ถือว่าเป็นเขตที่ใหญ่ที่สุดใน 3 เขตบันเทิงยุคเอโดะของเมือง Kanazawa ก่อตั้งขึ้นในปีค.ศ. 1820 โดยจุดประสงค์คือสร้างความบันเทิงให้แก่พ่อค้าที่ร่ำรวย โดยมีร้านอาหารแบบพิเศษหรือที่เรียกกันว่าร้านน้ำชา เปิดให้เหล่าพ่อค้ามาใช้บริการมากมายหลายร้าน โดยเฉพาะไอศกรีมราดทองคำเปลว (แจก 1 แท่ง / ท่าน) นั่นถือว่าเป็นสิ่งที่ห้ามพลาดในการเที่ยว Kanazawa ซึ่งสามารถหาซื้อรับประทานได้ที่เขตอิกาชิซายะ



จากนั้นนำท่านเดินทางสู่ ตลาดโอมิโจ อีก 1 ตลาดเก่าแก่อายุมากกว่า 300 ปี ของเมืองคานาซาวาที่พร้อมต้อนรับนักท่องเที่ยว ด้วยความอร่อย และตื่นตาไปกับร้านค้า ร้านอาหารมากกว่า 170 ร้าน ทั้งอาหารทะเลสดๆ จากท้องทะเลญี่ปุ่น ผักผลไม้ และสินค้าท้องถิ่นที่ไม่เหมือนใคร



เที่ยง

รับประทานอาหารกลางวัน ตามอัธยาศัย

บ้าย

จากนั้นนำท่านเดินทางสู่ เมืองโทยาม่า เพื่อนำท่านเดินทางสู่ Starbucks Toyama Kansui Park สตาร์บัคส์สาขาที่ได้รับเสียงเรียกขานจากนานาชาติว่าเป็น “สตาร์บัคส์ที่สวยงามที่สุดในโลก” (The World’s Most Beautiful Starbucks) ตั้งอยู่ภายในสวน Kansui Park สวนสวยใจกลางเมืองโทยาม่า ตัวร้านล้อมรอบไปด้วยกระจกใสทั้งหมด พร้อมที่นั่ง outdoor เผยให้เห็นทัศนียภาพของสวนที่เป็น ภูเขาเขียวขจีตามทางเดิน พร้อมคลองน้ำใสไหลผ่าน สะพานแลนด์มาร์คของสวน และธรรมชาติที่น่าประทับใจอีกมากมาย



ค้ำ

รับประทานอาหารค่ำ ณ ภัตตาคาร

นำท่านเข้าสู่ที่พัก Courtyard by Marriott Hakuba หรือเทียบเท่า

<https://www.marriott.com/en-us/hotels/mmjch-courtyard-hakuba/overview/>





---- พักผ่อนกับสปา รีสอร์ทแบบญี่ปุ่นแท้ๆ ให้ท่านได้อาบน้ำแร่ หรือเรียกอีกอย่างหนึ่งว่า ออนเซ็น (Onsen) เพื่อผ่อนคลายความเมื่อยล้า การอาบน้ำแร่จะทำให้เลือดลมดี ผิวพรรณสดใส มีน้ำมีนวล และยังช่วยในระบบการเผาผลาญของร่างกายให้ดีขึ้น ----

**วันที่ห้า** ฮาคูบะ – นั่งกระเช้า Hakuba Iwatake Gondola Lift Noah –  
**Hakuba Iwatake Mountain Resort - Hakuba Mountain Harbor –**  
**The City Bakery – สวนสาธารณะโออิเตะ - หากาโน่ - สวนผลไม้ (ตามฤดูกาล)**

เช้า

รับประทานอาหารเช้า ณ ห้องอาหารของโรงแรม

นำท่านเดินทางสู่ ฮาคูบะ เพื่อนำท่าน นั่งกระเช้า Hakuba Iwatake Gondola Lift Noah \*\*

ขึ้นอยู่กับสภาพอากาศ \*\* ขึ้นสู่ยอดเขาอิวาทาเกะใช้เวลา

ประมาณ 10 นาที ระหว่างนี้จะได้ชมวิวมุมสูงที่สวยงาม

แบบ 360 องศา เมื่อถึงจุดหมาย Hakuba Iwatake

Mountain Resort จะพบกับจุดหมายแรก คือ ที่นี้

Hakuba Mountain Harbor ระเบียงที่สวยงามของภูเขา

ฮาคูบะ ทัดนัยภาพอันตระการตาของยอดเขาสามยอดของฮาคูบะ (ภูเขาฮาคูบะ ภูเขาซาคุชิ

และภูเขาฮาคูบะยาริกาทาเกะ) ที่ปกคลุมไปด้วยหิมะสีขาว ตรงบริเวณระเบียงที่สามารถมองเห็น

ทิวทัศน์อันงดงามของเทือกเขาแอลป์ตอนเหนือได้แบบพาโนรามา จากระดับความสูง 2,200

เมตร และใกล้กันมีร้านเบเกอรี่ชื่อดังจากนิวยอร์ก **The City Bakery** ความพิเศษคือทางร้านที่

ใช้วัตถุดิบจาก ฮาคูบะ โดยสามารถมาชิม

เบเกอรี่และเครื่องดื่มแสนอร่อยหลากหลายเมนูได้ที่ร้านนี้



เที่ยง  
บ่าย

รับประทานอาหารกลางวัน ณ ภัตตาคาร

จากนั้นนำท่านเดินทางสู่ สวนสาธารณะโออิ เตะ จุด  
ถ่ายรูป วิิวสะพานแขวน มีฉากหลังเป็นเทือกเขาแอลป์ญี่ปุ่น  
ตัดกับแม่น้ำไหลผ่าน บรรยากาศเงียบสงบ เหมาะกับการ  
เดินเล่น ถ่ายรูป โดยเฉพาะช่วงซากุระบาน หรือ ใบไม้  
เปลี่ยนสี จุดนี้คือสวยมากๆ



จากนั้นนำท่านเดินทางสู่ เมืองนาగాโน้ เพื่อนำท่านสู่ สวนผลไม้ สัมผัสประสบการณ์เก็บ  
ผลไม้ตาม ฤดูกาล

มกราคม – พฤษภาคม เป็นฤดูกาลของสตอเบอรี่  
(เก็บแบบไม่อัน)

มิถุนายน – ต้นกรกฎาคม เป็นฤดูกาลของเชอร์รี่  
(เก็บแบบไม่อัน)

กรกฎาคม – สิงหาคม เป็นฤดูกาลของพีช  
(เก็บแบบจำกัดจำนวนผลไม้)

กลางสิงหาคม – กลางตุลาคม เป็นฤดูกาลขององุ่น (เก็บ  
แบบไม่อัน)

ตุลาคม – กลางพฤศจิกายน เป็นฤดูกาลของแอปเปิ้ล สาลี่ และลูกพลับ (เก็บแบบจำกัดจำนวน  
ผลไม้)



ค่ำ

รับประทานอาหารค่ำ ณ ภัตตาคาร

นำท่านเข้าสู่ที่พัก **Kokusai 21 Hotel Nagano** หรือเทียบเท่า

<https://www.kokusai21.jp/>





**วันที่หก    นากาโน่ – หนึ่งรถไฟชินคันเซ็น (คารุยชิวา-โตเกียว) – ย่านชินจูกุ**

**เช้า**                    รับประทานอาหารเช้า ณ ห้องอาหารของโรงแรม  
นำท่าน หนึ่งรถไฟชินคันเซ็น หรือรถไฟหัวกระสุนได  ชีว  เป  นรถไฟที่มีความเร็วสูงติดอันดับโลก โดยมีความเร็วถึง 240 ก.ม./ชั่วโมง

**เที่ยง**                    รับประทานอาหารกลางวัน ณ ภัตตาคาร – **Buffet Yakiniku Rokkasen+Softdrink**



**บ่าย**                    นำท่านเข้าสู่เมืองโตเกียว พาไปช้อปปิ้ง ย่านชินจูกุ (Shinjuku) แหล่งช้อปปิ้งชื่อดัง ขนาดใหญ่ใจกลางเมืองหลวง เต็มไปด้วยสินค้าแฟชั่น และห้างสรรพสินค้าขนาดใหญ่อย่าง Isetan, Takashimaya และอื่นๆอีกมากมาย และยังเป็นแหล่งที่ตั้งของโรงแรมชั้นนำอีกด้วย นอกจากนี้ยังมีย่านคาบูกิโจ (Kabuki-jo) ซึ่งเป็นย่านที่ เต็มไปด้วยห้างสรรพสินค้า, ร้านเครื่องใช้ไฟฟ้าขนาดใหญ่อย่าง Bic Camera และย่านบันเทิงยามราตรี ที่มีร้านอาหารเยอะแยะมากมาย เช่น ร้านอิซากายะ (Izakaya)



คำ

**รับประทานอาหารค่ำ อิสระตามอัธยาศัย**

นำท่านเข้าสู่ที่พัก **Asakusa View Hotel Annex Rokku** หรือเทียบเท่า

<https://www.viewhotels.co.jp/asakusa-annex/>



<b>วันที่เจ็ด</b>	<b>โตเกียว – วัดอาซากุสะ – ห้างอิออน – สหามบินนาริตะ – กรุงเทพฯ</b>
<b>เช้า</b>	รับประทานอาหารเช้า ณ ห้องอาหารของโรงแรม นำท่านชม วัดอาซากุสะ วัดที่เก่าแก่ที่สุดในโตเกียว ภายในประดิษฐานเจ้าแม่กวนอิมทองคำที่ ชาวญี่ปุ่นนิยมมา สักการบูชาและพากันมาเที่ยวชมความยิ่งใหญ่ของโคมไฟ ขนาดยักษ์มีความสูงถึง 4.5 เมตร
<b>เที่ยง</b>	<b>รับประทานอาหารกลางวัน อิสระตามอัธยาศัย</b>
<b>บ่าย</b>	ให้ท่านอิสระกับย่านช้อปปิ้งของเมืองนาริตะที่ห้างสรรพสินค้าชื่อดัง ห้างอิออน แหล่งใหญ่ รวบรวมสินค้าหลากหลายชนิดรอให้ท่านเลือกซื้อ อาทิ เสื้อผ้าแฟชั่น นำสมัย กระเป๋า รองเท้า เครื่องสำอาง ของที่ระลึก เครื่องใช้ไฟฟ้า อุปกรณ์อิเล็กทรอนิกส์ เป็นต้น ให้ท่านอิสระในการ เลือกซื้อของฝาก และสินค้าที่มีชื่อเสียงของญี่ปุ่นก่อนกลับกรุงเทพฯ ได้เวลาอันสมควร เดินทาง สู่ สหามบินนาริตะ
<b>17.25 น.</b>	ออกเดินทางกลับสู่กรุงเทพฯ โดยสายการบินไทย เที่ยวบินที่ TG 677
<b>21.55 น.</b>	เดินทางถึงสนามบินสุวรรณภูมิ กรุงเทพฯ โดยสวัสดิภาพ



## อัตราค่าบริการ

กำหนดการเดินทาง

17 – 23 ตุลาคม 2568

ท่านละ	ราคารวมตัว	ราคาไม่รวมตัว
ผู้ใหญ่ พักห้องละ 2-3 ท่าน	86,900.-	64,900.-
เด็กอายุต่ำกว่า 7-11 ปี พักรวมผู้ใหญ่ มีเตียง	82,900. -	64,900. -
เด็กอายุต่ำกว่า 2-6 ปี พักรวมผู้ใหญ่ ไม่มีเตียง	73,900.-	58,900. -
พักห้องเดี่ยว เพิ่มอีกท่านละ	19,900.-	19,900. -

### อัตรานี้ไม่รวม

1. การเดินทางในแต่ละครั้งต้องมีจำนวนผู้ร่วมเดินทาง 10 ท่านขึ้นไป
2. โรงแรม อาหาร ยานพาหนะ การบริการ ทุกพีเรียดมาตรฐานเดียวกัน แต่ราคาทัวร์แตกต่างกัน เนื่องจาก ตรวงวันหยุดยาว เทศกาลสำคัญทั้งของไทยและญี่ปุ่น ราคาโรงแรมและตั๋วเครื่องบินจะสูงกว่าปกติ
3. เนื่องจากโรงแรมที่พักของญี่ปุ่นส่วนใหญ่เป็นเตียงแฝด (Twin) ลูกค้ำที่ต้องการพักเป็นเตียงคู่ (Double) บางโรงแรมอาจมีค่าใช้จ่ายเพิ่มเติม และกรณีที่โรงแรมไม่สามารถจัดห้องพักสำหรับสามท่านได้ (Triple room) ผู้เข้าพักจำเป็นต้องใช้เป็นห้องคู่ + ห้องพักเดี่ยว ลูกค้ำต้องชำระค่าห้องพักเดี่ยวเพิ่มเติม และแปลนโรงแรมส่วนใหญ่ห้องพักที่ประเภทห้องต่างกันจะไม่อยู่ใกล้กัน
4. กรณีที่ต้องการจองที่นั่ง LONG LEG จะมีค่าใช้จ่ายเพิ่มเติม และสามารถทำการจองล่วงหน้าก่อนการเดินทาง 14 วันเท่านั้น (ที่นั่ง LONG LEG ไม่สามารถถกรันตีที่ว่างได้)
5. ในกรณีที่ออกตั๋วเครื่องบินไปแล้วลูกค้ำไม่สามารถเดินทางได้ ทางสายการบินไม่อนุญาตให้เปลี่ยนชื่อผู้เดินทางทุกกรณี และทางบริษัทฯ ขอสงวนสิทธิ์ในการคืนค่าบริการเนื่องจากทางบริษัทฯ ชำระค่าโรงแรม ค่าเครื่องบิน ยานพาหนะ และอาหารไปล่วงหน้าแล้ว
6. ราคานี้ไม่รวมภาษีมูลค่าเพิ่ม 7% ในกรณีขอใบกำกับภาษี

## อัตรานี้รวม

- ค่าตัวเครื่องบินไป – กลับ ชั้นประหยัด (เดินทางไป-กลับพร้อมกรุ๊ปเท่านั้น) สายการบิน และเส้นทางตามที่ระบุไว้เท่านั้น
- ค่าภาษีสนามบินและภาษีน้ำมันตามราคาตัว ทางบริษัทฯ คิดอัตรา ณ วันที่ 30 กรกฎาคม 2568 หากทางสายการบินมีการเรียกเก็บเพิ่มจากวันดังกล่าว ทางบริษัทฯ ขอสงวนสิทธิ์ในการเรียกเก็บจากท่านตามความเป็นจริง
- ค่าพาหนะรับ-ส่ง และค่าเข้าชมสถานที่ท่องเที่ยวต่างๆตามรายการที่ระบุไว้เท่านั้น
- ค่าโรงแรมที่พักตามระบุในรายการหรือเทียบเท่า ห้องพักห้องละ 2-3 ท่านเท่านั้น
- ค่าอาหารและเครื่องดื่มตามรายการที่ระบุเท่านั้น
- น้ำหนักกระเป๋าเดินทาง ท่านละ ไม่เกิน 23 กก. ส่วนกระเป๋าใบเล็กอยู่ในความดูแลของท่านเอง น้ำหนักไม่เกิน 7 กก.
- ค่าประกันภัยการเดินทางต่างประเทศเงื่อนไขตามกรมธรรม์
- หัวหน้าทัวร์ผู้มีประสบการณ์นำเที่ยวคอยดูแลอำนวยความสะดวก ตลอดการเดินทางจำนวน 1 ท่าน
- น้ำดื่มบนรถวันละ 1 ขวด

## อัตรานี้ไม่รวม

1. ค่าทำหนังสือเดินทางพาสปอร์ต
2. ค่าใช้จ่ายส่วนตัวนอกเหนือในรายการเช่นโทรศัพท์, ค่าช้อปปิ้ง, ค่าเครื่องดื่มและอาหารที่สั่งเพิ่มเติมจากรายการที่ทางบริษัทฯ จัดให้ เป็นต้น
3. ค่าน้ำหนักกระเป๋าเดินทางในกรณีน้ำหนักเกินกว่าสายการบินกำหนดคือ ท่านละ ไม่เกิน 23 กก./ท่าน
4. ค่าภาษีท่องเที่ยวหากมีการเก็บเรียกเพิ่ม
5. ค่าวีซ่าท่องเที่ยวญี่ปุ่น กรณีผู้เดินทางต่างชาติต้องขอวีซ่าญี่ปุ่น

## เงื่อนไขการจอง

**บริษัทฯ เรียกเก็บค่ามัดจำ 20,000 บาท** ส่วนที่เหลือทั้งหมดชำระก่อนการเดินทาง 30 วัน หรือตามเงื่อนไขพิเศษทางบริษัทฯ กำหนด (ทางบริษัทฯ อาจมีการเรียกเก็บส่วนที่เหลือทั้งหมดก่อน 30 วัน อันเนื่องมาจากขณะที่เดินทางนั้นถูกจองเต็มเร็วกว่าปกติ หรือจำเป็นต้องออกตัวเครื่องบิน เพื่อเลี่ยงการเก็บส่วนค่าธรรมเนียมเชื้อเพลิง และค่าภาษีสนามบินที่ทางสายการบินมีการเปลี่ยนแปลงโดยไม่จำเป็นต้องแจ้งให้ทราบล่วงหน้า)

## เงื่อนไขการเดินทาง

บริษัทฯ ขอสงวนสิทธิ์ในการยกเลิกการเดินทาง กรณีมีผู้เดินทางต่ำกว่า 10 ท่าน โดยจะแจ้งให้ผู้เดินทางทราบล่วงหน้าก่อน 15 วัน การขอเปลี่ยนแปลงวันเดินทางหากผู้เดินทางมีความประสงค์จะขอเปลี่ยนแปลงวันเดินทาง สามารถทำได้โดยไม่เสียค่าใช้จ่าย ตามเงื่อนไขดังนี้

- ล่วงหน้าก่อนการเดินทาง 30 วัน ในช่วงปกติ
- ล่วงหน้าก่อนการเดินทาง 45 วัน ก่อนเดินทางในช่วงเทศกาลหรือ High Season (เทศกาลปีใหม่, ตรุษจีน, ตลอดเดือนเมษายน พฤษภาคม และเดือนตุลาคม)

## ตัวเครื่องบิน

1. ในการเดินทางเป็นหมู่คณะ ผู้โดยสารจะต้องเดินทางไป-กลับพร้อมกัน หากต้องการเลื่อนวันเดินทาง กลับ ท่านต้องชำระค่าใช้จ่ายส่วนต่างที่สายการบินเรียกเก็บ
2. การจัดที่นั่งของกรุ๊ป เป็นไปโดยสายการบินเป็นผู้กำหนด ซึ่งทางบริษัทฯ ไม่สามารถเข้าไปแทรกแซงได้
3. กรณีลูกค้ายกเลิกการเดินทาง แต่ทางบริษัทฯ ได้ดำเนินการออกตั๋วไปแล้วนั้น ผู้เดินทางต้องรอ REFUND ตามระบบของสายการบินเท่านั้น และหากท่านไม่แน่ใจในวันเดินทางดังกล่าว กรุณาตรวจสอบกับเจ้าหน้าที่ เพื่อยืนยัน ในกรณีที่ตัวเครื่องบินสามารถ ทำ Refund ได้หรือไม่ก่อนที่ท่านจะชำระเงินค่าตั๋วส่วนที่เหลือ

## ค่าธรรมเนียมน้ำมันเชื้อเพลิงและค่าประกันวินาศภัยทางอากาศ

ติดตามอัตราที่ทางสายการบินปรับค่าธรรมเนียม ณ วันที่ล่าสุดที่มีการปรับค่าธรรมเนียมหากสายการบินมีการปรับขึ้นราคาในภายหลัง ถือเป็นค่าตั๋วส่วนเพิ่มที่ทางบริษัทฯ ขอสงวนสิทธิ์ในการเรียกเก็บตามความเป็นจริง ณ วันที่ออกตั๋ว

## กระเป๋าและสัมภาระการเดินทาง

1. น้ำหนักกระเป๋าและสัมภาระเดินทาง สายการบินอนุญาตให้บรรทุกได้ต่อเครื่องบินคือ ชั้นละ 7 กก. ต่อท่าน (สำหรับผู้โดยสารชั้นประหยัด / Economy Class Passenger) หากสัมภาระมีน้ำหนักเกิน สายการบินมีสิทธิ์เรียกเก็บค่าธรรมเนียมน้ำหนักเพิ่มได้
2. กระเป๋าใบเล็กที่สามารถนำขึ้นเครื่องได้อยู่ในความดูแลของท่านน้ำหนักไม่เกิน 7 ก.ก. และ มีความกว้าง+ยาว+สูง ไม่เกิน 115 เซนติเมตร กว้าง ไม่เกิน 55 ซม. (22 นิ้ว) X สูง ไม่เกิน 40 ซม. (16 นิ้ว) X ลึก ไม่เกิน 25 ซม. (10 นิ้ว)
3. ในบางรายการตั๋วที่ต้องเดินทางด้วยสายการบินภายในประเทศ หรือสายการบินอื่น น้ำหนักของกระเป๋าอาจถูกกำหนดให้ต่ำหรือสูงกว่ามาตรฐานได้ ทั้งนี้ขึ้นอยู่กับข้อกำหนดของแต่ละสายการบิน ซึ่งผู้เดินทางสามารถตรวจสอบได้จากพนักงานขายด้วยตัวเอง

## กรณียกเลิกการเดินทาง

1. กรณีแจ้งยกเลิกการเดินทางล่วงหน้าก่อน 30 วัน คืนในอัตราร้อยละ 100 ของเงินค่าบริการ และหักค่าใช้จ่ายที่เกิดขึ้นตามจริง
2. กรณีแจ้งยกเลิกการเดินทางล่วงหน้าก่อน 15 วัน คืนในอัตราร้อยละ 50 ของเงินค่าบริการ และหักค่าใช้จ่ายที่เกิดขึ้นตามจริง
3. กรณีแจ้งยกเลิกการเดินทางล่วงหน้าก่อนน้อยกว่า 15 วัน ไม่คืนเงินค่าบริการ

**\*\*\* หมายเหตุ ค่าใช้จ่ายที่เกิดขึ้นจริง ได้แก่ ค่าธรรมเนียมการขอวีซ่า ค่ามัดจำบัตรโดยสารเครื่องบิน และค่าใช้จ่ายอื่นๆที่จำเป็น \*\*\***